



Nomineringsmöte Zonlagsturneringen 2019

**Pass 1: PF14
Pass 2: PF15-16**

Spelarlyftet/Göteborgs Fotbollförbund
190819





Agenda

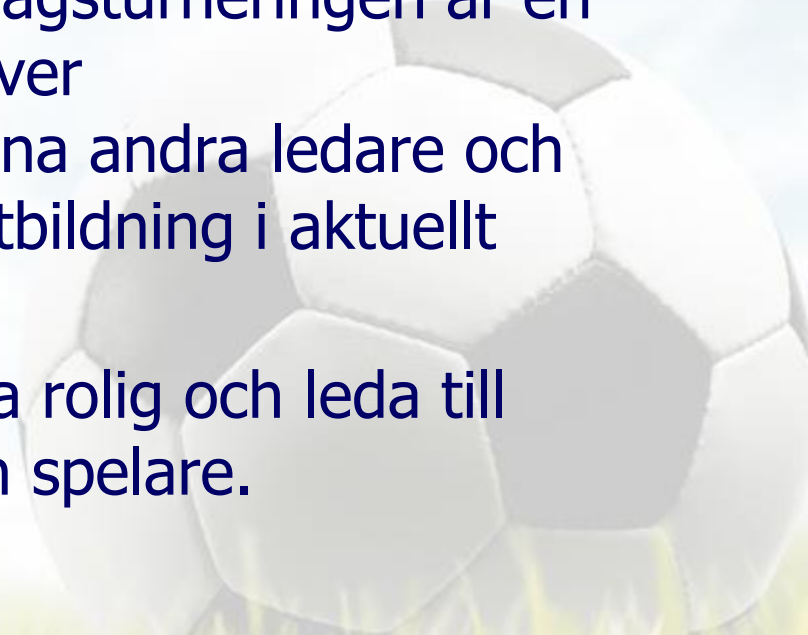
- Gemensamt:
 - Syftet med Zonlagsturneringen
 - Praktiska detaljer och datum
 - Selektion
- I grupper:
 - Utse antal lag och Zonlagscoacher till respektive lag
 - Anmäl lagen i Procup-systemet
 - Nominering av spelare





Syftet med Zonlagsturneringen

- Arrangeras som en del av Spelarlyftet (LSU). Ca 120 ledare och drygt 1000 spelare deltar i de ca. 60 zonlagen (14-16 år). Zonlagsturneringen är en möjlighet att få samarbeta över föreningsgränserna, lära känna andra ledare och spelare i zonen samt få en utbildning i aktuellt spelsystem och spelsätt.
- Zonlagsturneringen skall vara rolig och leda till ökad kunskap hos ledare och spelare.





Utbildningsturnering

Både för ledare och spelare!

Det är viktigt att göra sitt bästa, men det är
inte viktigt att vinna!





Nyheter och fokus

- Fortsatt ökat ledarfokus i enlighet med LSU
 - Alla ledare med! Inga ledare – inga lag. Stark rekommendation om deltagande och engagemang!
 - Utbildningen innefattar även praktik med koppling till spelet
- Mer konsekvent användning av Procup-verktyget
- Ingen AllStar (tidigare för FP16)
- 9 mot 9 för FP14
- Turneringen genomförs i september
- Inga matchtröjor, ingen ledarjacka
- Ännu högre ambition när det gäller sättet att spela
- Om möjligt en förberedande träff i zonen med laget



Viktiga datum

- 190819 Nomineringsmöte
- 190828 Sista dag för inlämnande av laguppställningar
- 190903 Fortbildning Zonlagscoacher
- 190909 Zonlagsträning lagvis P14
- 190910 Zonlagsträning lagvis F14
- 190911 Zonlagsträning lagvis FP15
- 190912 Zonlagsträning lagvis FP16
- 190914-15 Zonlagsturnering



spelarlyftet

ett projekt som lyfter fotbollen i Göteborg



Selektering, Talangidentifiering, RAE, Utvecklingsmiljöer, FP14 år

2019-08-19

Selektering



- Selektion=Urval=Vissa blir uttagna
- I Zonlagsturneringen vill vi undvika selektion.

Selekteringens konsekvenser



- Idrottens Himmel & helvete
 - Och vi som inte får vara med 13:58-17:39

Selektering leder till att fler slutar!



Vilka skall vi välja?

Talangidentifiering

Vad är en Talang?



- “En person med begåvning el. Fallenhet”
- “En ovanligt god förmåga, kapacitet, prestationsförmåga eller expertis inom ett särskilt område”
- “Någon som vi tror har större chans att lyckas framöver”



Talang eller miljö?

Talangidentifiering och många bra
utvecklingsmiljöer?

Goda idrottsliga miljöer



– En studie av miljöer som är framgångsrika i att utveckla elitidrottare

- Studie
- Samtalsunderlag

Slutsatser:

- A. Långsiktighet och en röd tråd
- B. Träningsgruppen med kompisar
- C. Coachernas idrottsliga och pedagogiska kompetens samt holistiska synsätt

2017-04-08



Dessa väljer vi - Fakta!



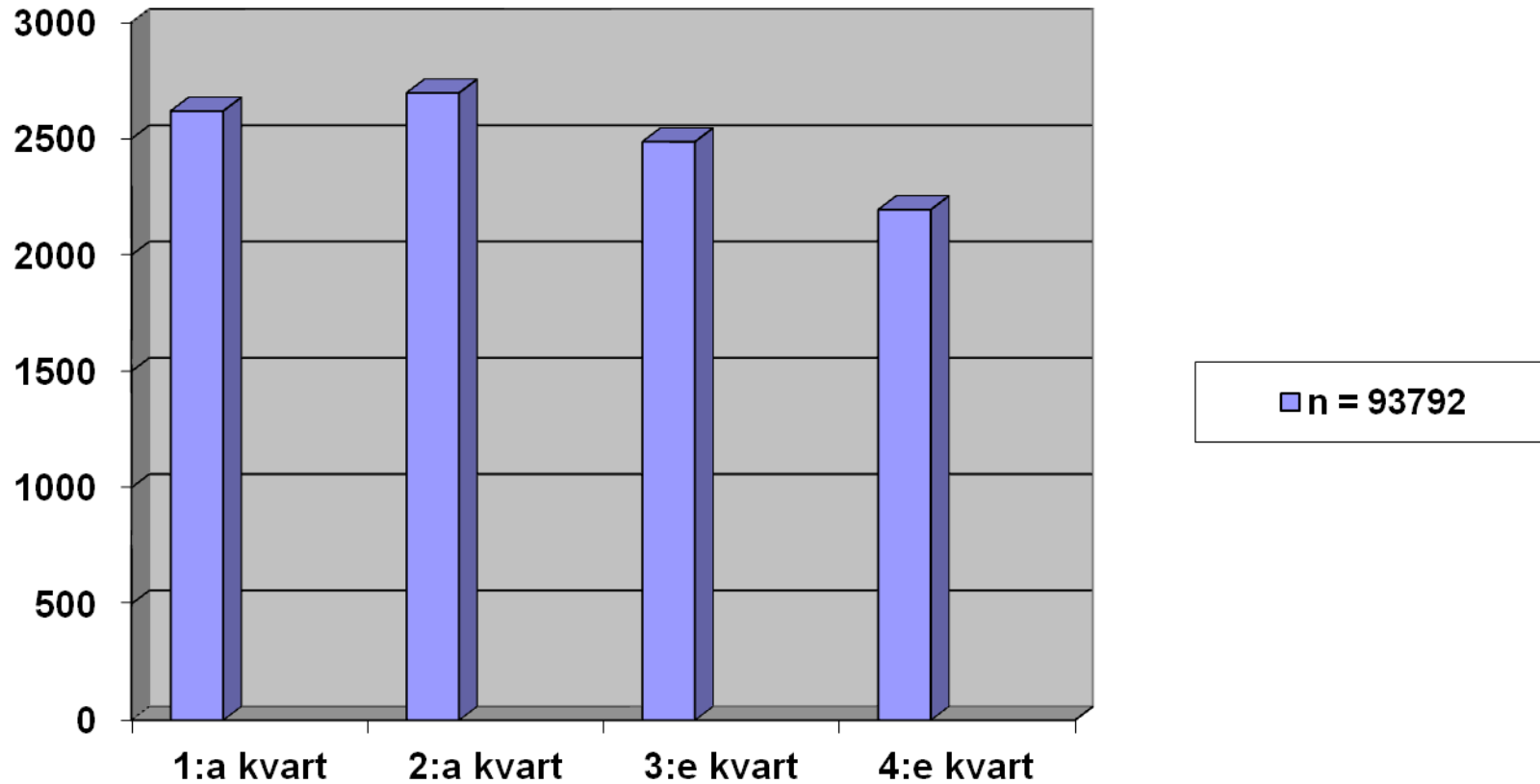
- Deltagare Elitlägret – Se egen slide!
- Ungdomslandslag - <http://svenskfotboll.se/landslag/>
- Elitspelare – Tomas Pettersson
- Sökande till NIU Fotboll – 70/30 (1:a resp 2: a halvåret)

Elitlägret 2001-2011 (4=Kvartal 1, 3=Kvartal 2, 2=Kvartal 3, 1=Kvartal 4)

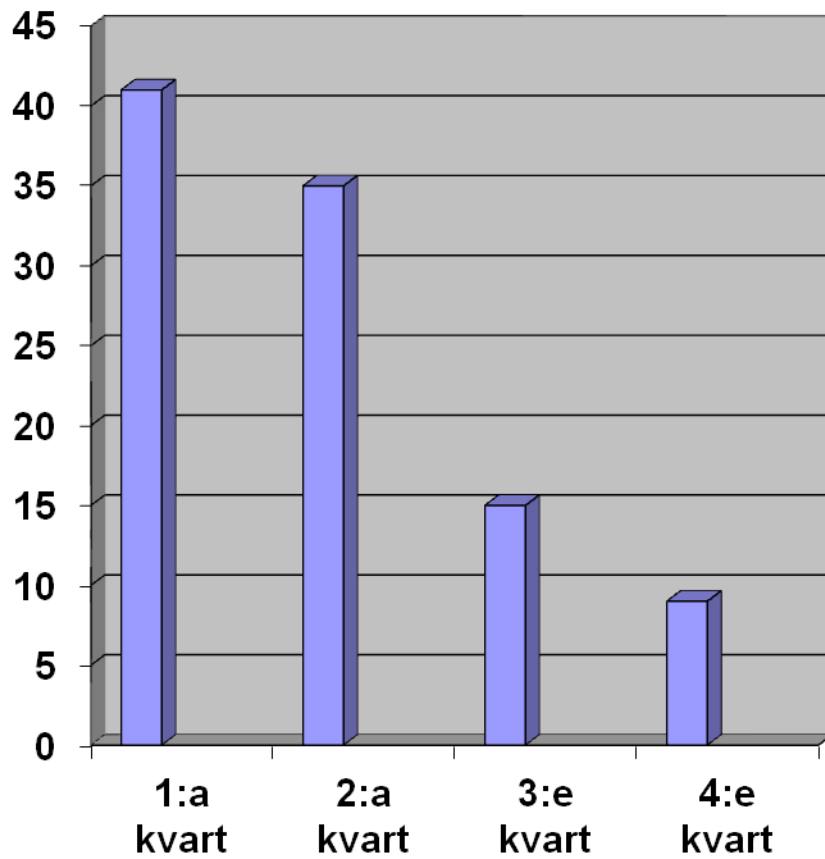
Distrikt	Löpr	Kön	RAE2001	RAE2002	RAE2003	RAE2004	RAE2005	RAE2006	RAE2007	RAE2008	RAE2009	RAE2010	RAE2011	Totalt RAE	Totalt RAE_2001_2011	Poäng2001
Blekinge	1	2	2,3125	2,625	2,8	2,875	3	2,625	2,9375	2,9375	2,5625	2,8125	2,86666667	2,75946909	2,76	
Bohuslän	2	2	2,875	2,1875	2,5625	2,75	2,6875	2,8125	3,1875	3,25	3,25	2,9375	3,0625	2,86931818	2,87	
Delarna	3	2	2,5	2,875		3,1875		3,375	3	3,0625	2,75	2,8125	3,375	3,0625	3	
Dalsland	4	2	2,4375	2,5625	2,875	2,46666667	2,33333333	2,625	2,4375	3	2,66666667	3,0625	2,26666667	2,61212121	2,61	
Gestråkland	5	2	2,75	3	2,66666667	3,0625	2,75	2,4375	2,8125	3,1875	2,8125	3,375	2,8	2,87765151	2,88	
Gotland	6	2	3	2,75	3,0625	3,0625	3,46666667	2,5	2,9375	3,1875	2,375	3,2	2,93333333	2,95227272	2,95	
Göteborg	7	2	2,9375	3	2,9375	2,46666667	2,3125	2,625	2,6875	3	3,2	2,875	3,0625	2,82765151	2,83	
Halland	8	2	2,875	2,3125	3,0625	3	2,75	2,9375	2,75	2,875	2,5625	2,75	2,8125	2,78977272	2,79	
Hälsingland	9	2	3,125	2,5625	3,0625	2,625	2,375	3,375	2,75	2,8125	2,4375	2,9375	2,625	2,78977272	2,79	
Jämtland_Härjedalen	10	2	2,9375	3,1875		3,06666667	3	2,8	2,75	3,125	2,9375	2,875	3,1875	2,98866667	2,99	
Medelpad	11	2	2,8125	3	2,8125	2,25	2,75	2,5625	3,065	3,125	2,5625	3	2,875	2,80136364	2,8	
Norbotten	12	2	3,25	2,8125	3	2,875	2,25	3	2,5	2,5625	3,375	3,0625	2,75	2,85795455	2,86	
Skåne	13	2	2,875	3	3	2,6875	2,75	2,3125	2,6875	3,125	2,6875	2,9375	3,25	2,84659090	2,85	
Småland	14	2	2,875	2,9375	2,5625	2,625	2,9375	2,4375	3,4375	2,8125	2,75	2,9375	2,75	2,82386364	2,82	
Södermanland	15	2	2,8125	3,133		2,625	3,125	2,9375	2,9375	2,8125	2,5625	2,75	2,875	2,85705	2,86	
Stockholm	16	2	3	2,5625	2,4666	2,8125	3	3	2,875	2,375	2,375	3,125	2,6875	2,75264545	2,76	
Uppland	17	2	2,75	2,6875	2,7871	2,75	2,8125	2,8666	2,875	2,875	3,125	3,125	2,875	2,86611909	2,87	
Värmland	18	2	2,9375	2,75	2,8125	2,375	2,6666	3,5625	2,25	2,875	3	3,3125	3,0625	2,85731	2,87	
Västerbotten	19	2	2,75	2,75	2,625	2,875	2,9375	3,25	2,875	2,875	3	2,8125	3,1875	2,90340909	2,9	
Västergötland	20	2	3,1875	2,8125	2,75	2,6875	2,375	3	3,25	2,625	2,777	2,625	2,75	2,80359090	2,84	
Västmanland	21	2	2,9375	2,75	2,5625	2,625	3,1875	2,6875	3,0625	2,1875	3,0625	2,4375	3,125	2,78490909	2,74	
Ängermanland	22	2	2,625	2,9375		3,0625	3	3	3,3125	2,75	3	2,875	3,125	2,69863636	2,7	
Örebro	23	2	3	2,5625	3,25	3	2,8125	2,6875	2,625	2,9375	2,8125	2,75	3,125	2,86931818	2,87	
Östergötland	24	2	3,125	3,3125	3	3,0625	2,866	2,9375	2,75	2,6875	3	3,0625	3,0625	2,98781818	2,99	

Pojkar	RAE2001	RAE2002	RAE2003	RAE2004	RAE2005	RAE2006	RAE2007	RAE2008	RAE2009	RAE2010	RAE2011	Totalt RAE	Totalt RAE_2001_2011		
Blekinge	1	1	2,75	3,1875	3,375	3,3125	3,25	2,5625	2,875	2,9375	2,6875	3,625	3,5	3,09659090	3,1
Bohuslän	2	1	2,9375	2,8125	3,125	3	2,75	3,125	3,3125	3,5	3,125	2,8125	3,1875	3,0625	3,06
Delarna	3	1	3,0625	3		3,0625	2,9375	3,25	3,25	2,6875	3	3,25	3,05	3,05	3,05
Dalsland	4	1	2,375		3,1875	3	3,375	3,375	3,1875	2,5	2,5	2,875	2,6875	2,90625	2,9
Gestråkland	5	1	3	3,0625	2,875	2,8125	3,25	2,8125	2,9375	2,9375	2,75	2,6875	2,8125	2,90340909	2,9
Gotland	6	1	2,9375	3,1875	2,9375	2,8125	3,25	2,9375	2,75	2,9375	2,3125	2,6875	2,6875	2,85795455	2,86
Göteborg	7	1	3,3125	3,2	3,5625	3,125	3,125	3,0625	3,4375	3,3125	3,125	3	2,5625	3,16590909	3,2
Halland	8	1	2,9375	3,125	2,5625	2,75	3,0625	3,5	3	3,375	2,75	2,9375	2,9375	2,99431818	3
Hälsingland	9	1	3,0625		3,266	3,1875	3	2,75	3,0625	3,25	2,625	2,875	2,75	2,98285	2,98
Jämtland_Härjedalen	10	1	2,6875	2,5625	3,1875	2,75	3,25	2,75	2,625	2,8125	3	3,125	2,8125	2,86931818	2,87
Medelpad	11	1	2,8125	2,625	3,25	2,9375	3	2,67	2,6875	3	3,1875	3,25	2,5625	2,9075	2,9
Norbotten	12	1	3,3125	2,875	3,4375	2,9375	2,8125	3,1875	3	3,25	3,3125	3,4375	2,875	3,13068181	3,13
Skåne	13	1	3,0625	3,25	3,27	3,6875	3,125	3,0625	3	3,4375	3,3125	3,5625	3,5	3,29727272	3,3
Småland	14	1	3,125	3,25	3,4375	3,4375	3,375	3,0625	2,8125	3,1875	3,125	3,0625	3,1875	3,1875	3,2
Södermanland	15	1	3,066	3,3125	3,1875	3,1875	2,8125	3,1875	3,375	3	3,0625	2,6875	2,875	3,0685	3,07
Stockholm	16	1	3,0625	2,9333	3	2,8125	2,75	3,3125	3,4375	2,625	3,3125	3,3125	3,1875	3,0678	3,07
Uppland	17	1	2,9375	3,625	3,5	3	2,8125	2,75	2,75	2,875	3	2,8125	3,375	3,03977272	3,04
Värmland	18	1	2,75		3,3125	2,4375	3,1875	2,9375	3,3125	3,125	3	3,125	3,0666	3,02541	3,02
Västerbotten	19	1	3,125	3,3333	3,5	3,1875	3,0625	2,875	3,375	3,0625	2,875	3,0625	3,0625	3,13825455	3,14
Västergötland	20	1	3,5625	3,375	3,0625	2,5625	3,25	3,25	3,0625	3,375	3,25	3,1875	3,0625	3,18181818	3,18
Västmanland	21	1	3,25	2,9375	3,25	2,6875	3	3,0625	3,1875	3,0625	3,125	3,4375	2,875	3,07954545	3,08
Ängermanland	22	1	2,9375		3,25	2,875	2,75	2,625	3,1875	2,6875	3,4375	3,3125	2,5	2,95625	2,96
Örebro	23	1	3,125	3,1875	3	2,6875	2,8125	2,625	3,1875	3,1875	2,9375	3,1875	2,5625	2,95454545	2,95
Östergötland	24	1	3,125	2,4375	2,75	2,5	3,125	3,0625	2,625	2,8125	2,8125	2,8125	2,8125	2,80763636	2,81

Födda 1984, efter födelsekvartal

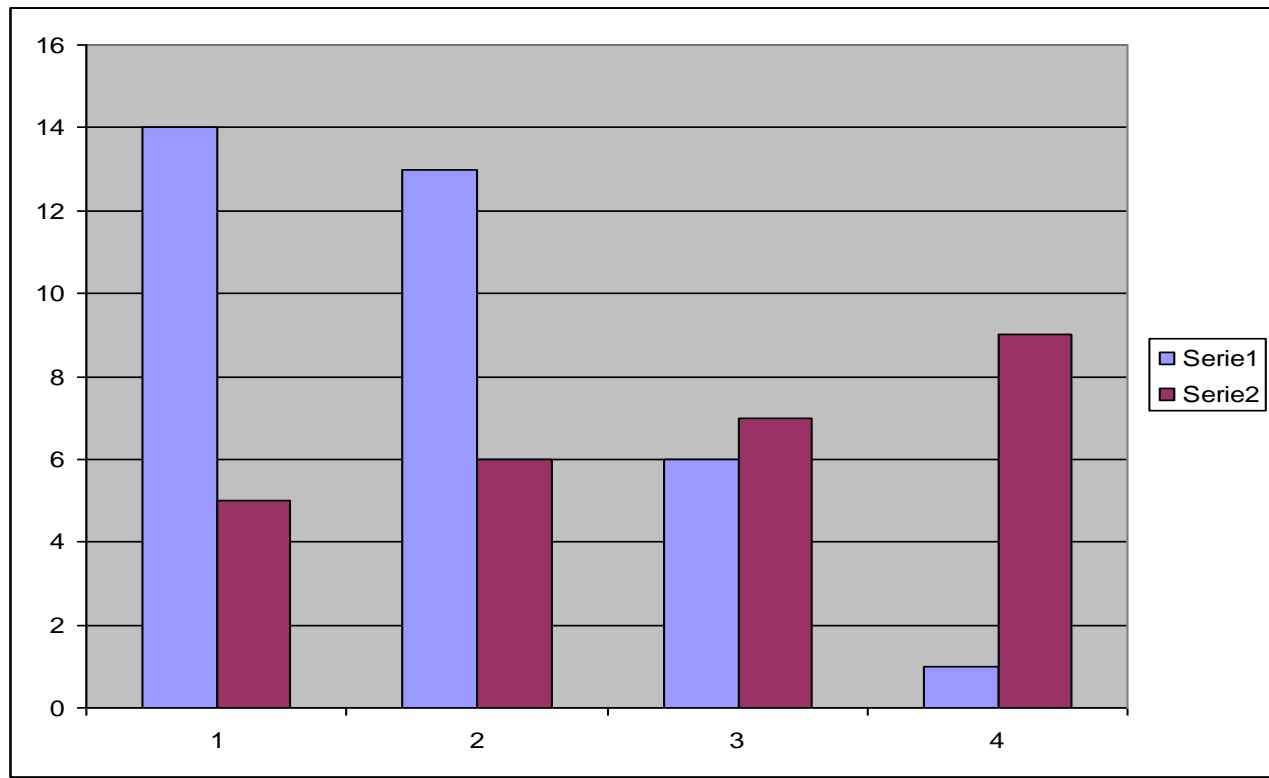


Ungdomslandslagsgruppen 1999-2003, efter födelsekvartal (n = 77)

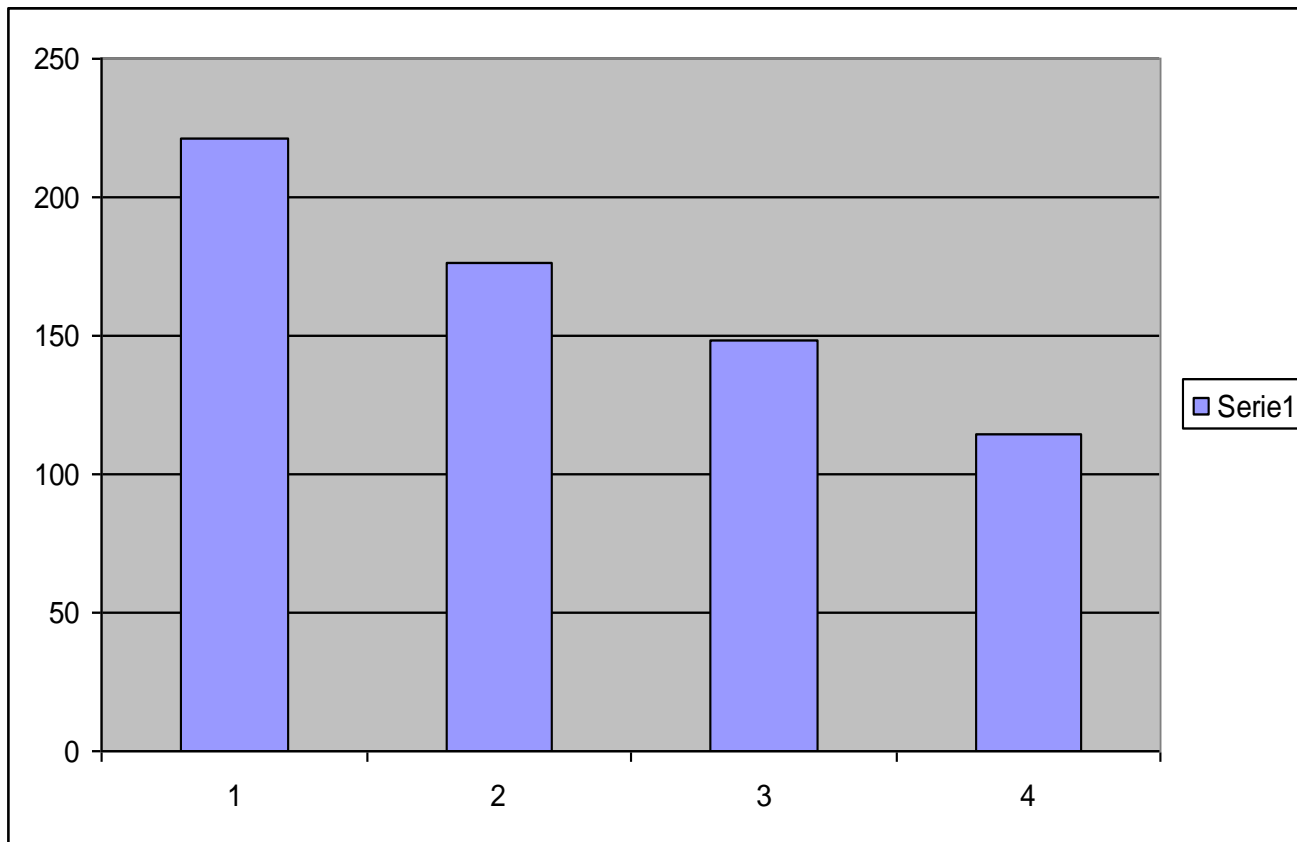


■ landslagsspelare 99-03
efter födelsemånad, kvartal

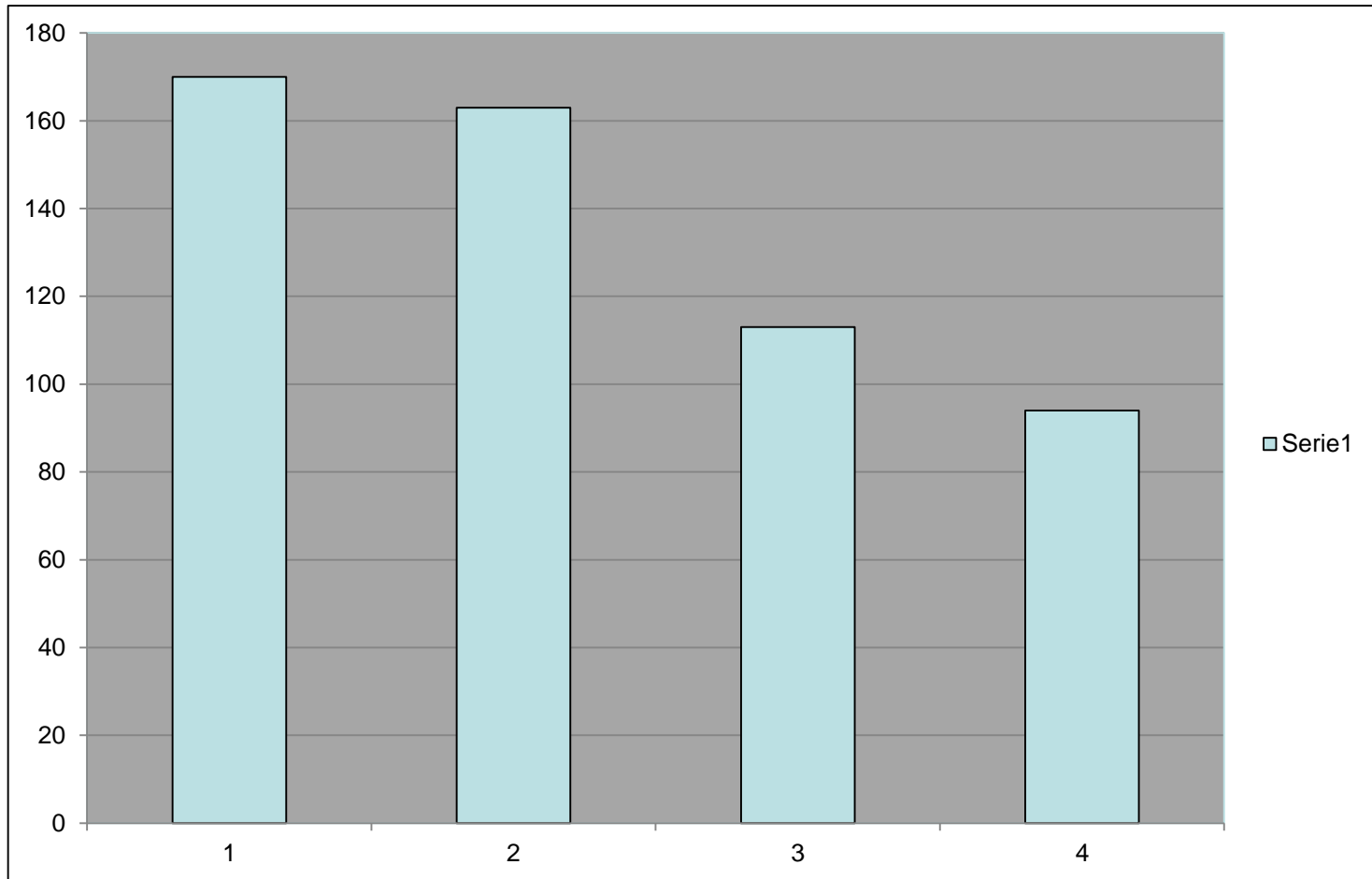
Den etablerade eliten under säsongen 2009, efter kvartal, samt om man har varit inne i systemet respektive utanför systemet



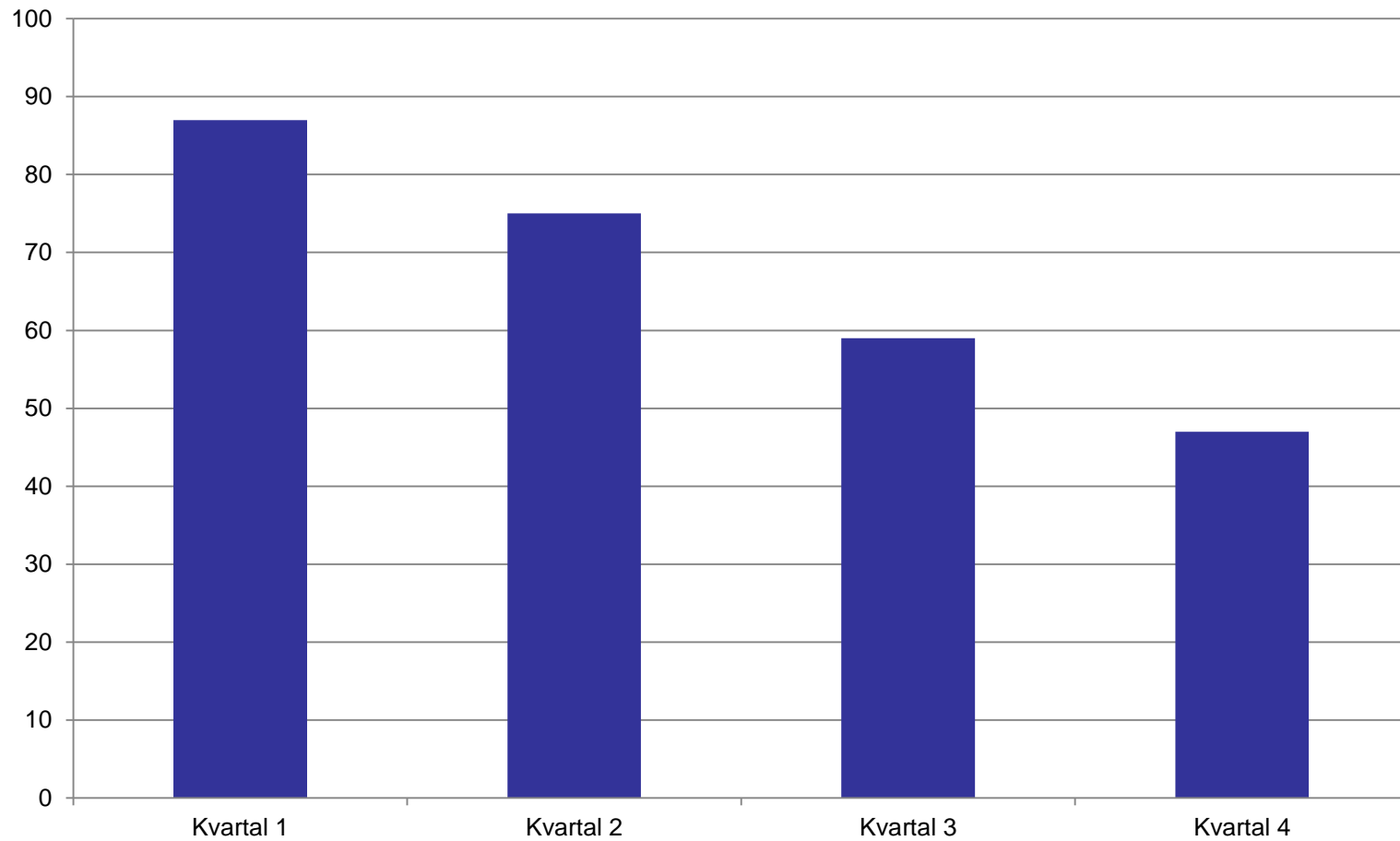
Allsvenska manliga spelare i Sverige 1980-89, efter födelsekvartal (%), n = 659



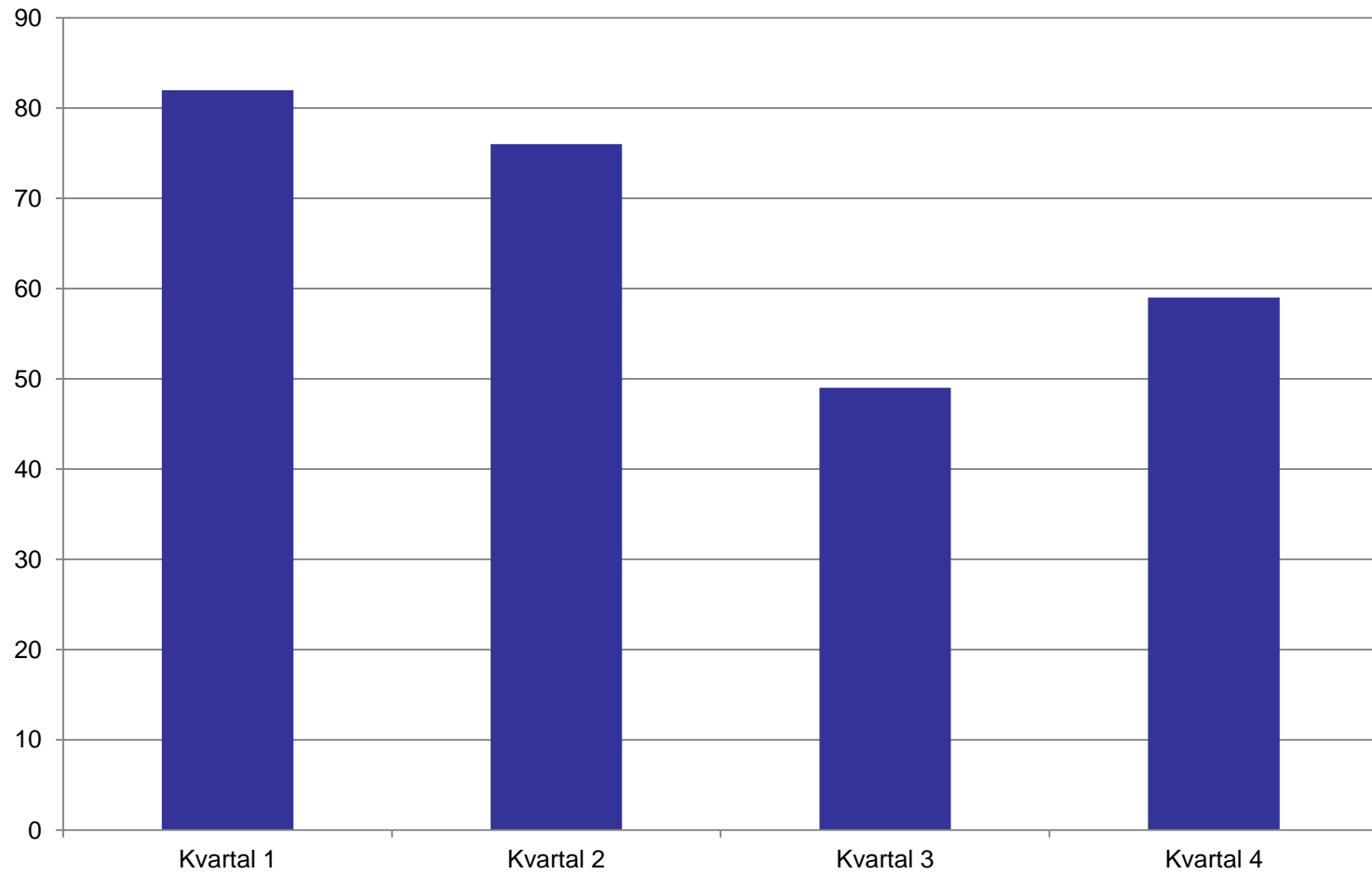
RAE Zonlagsturneringer 2015



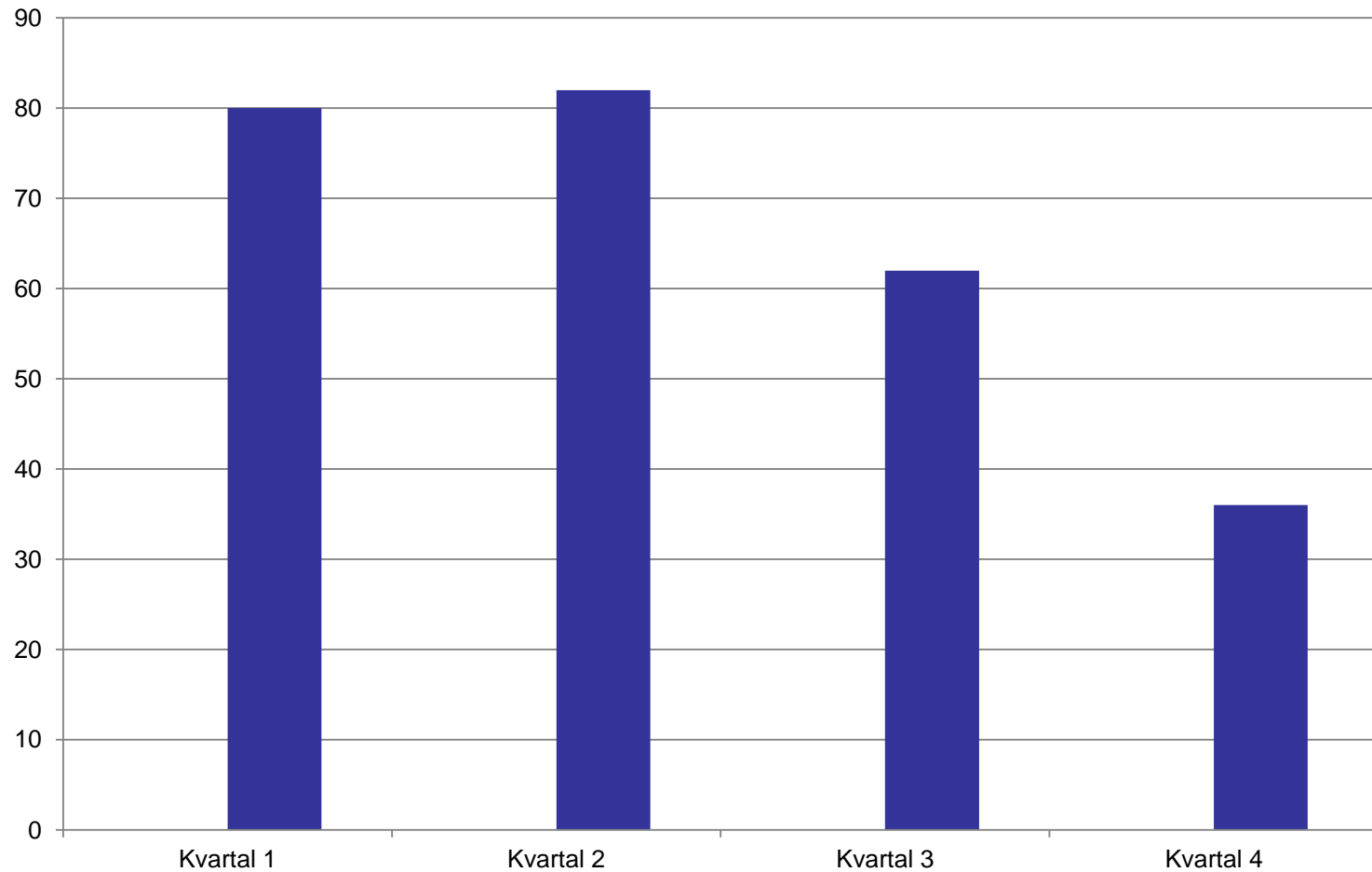
RAE P14 Zonlag 2015



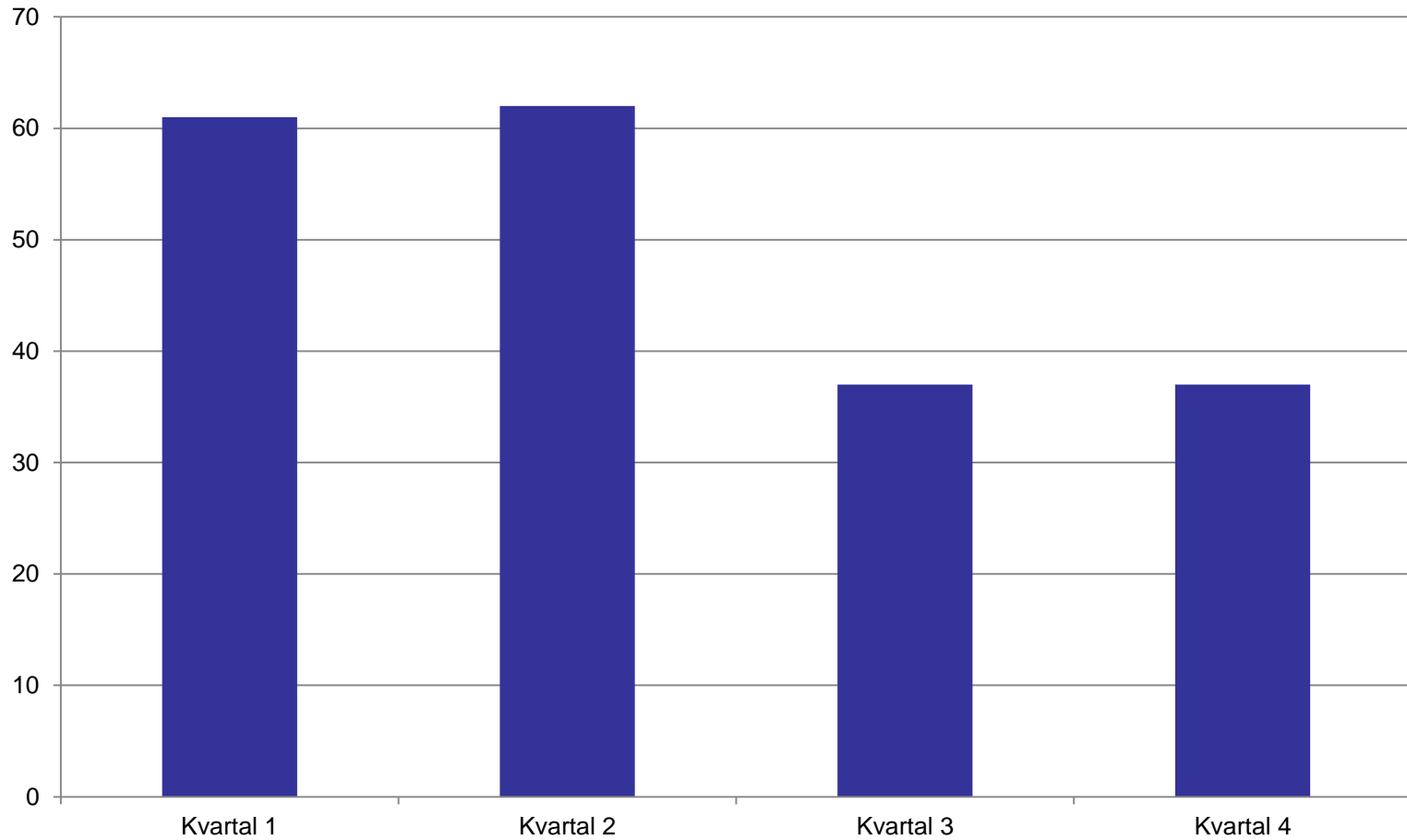
RAE P14 Zonlag 2016



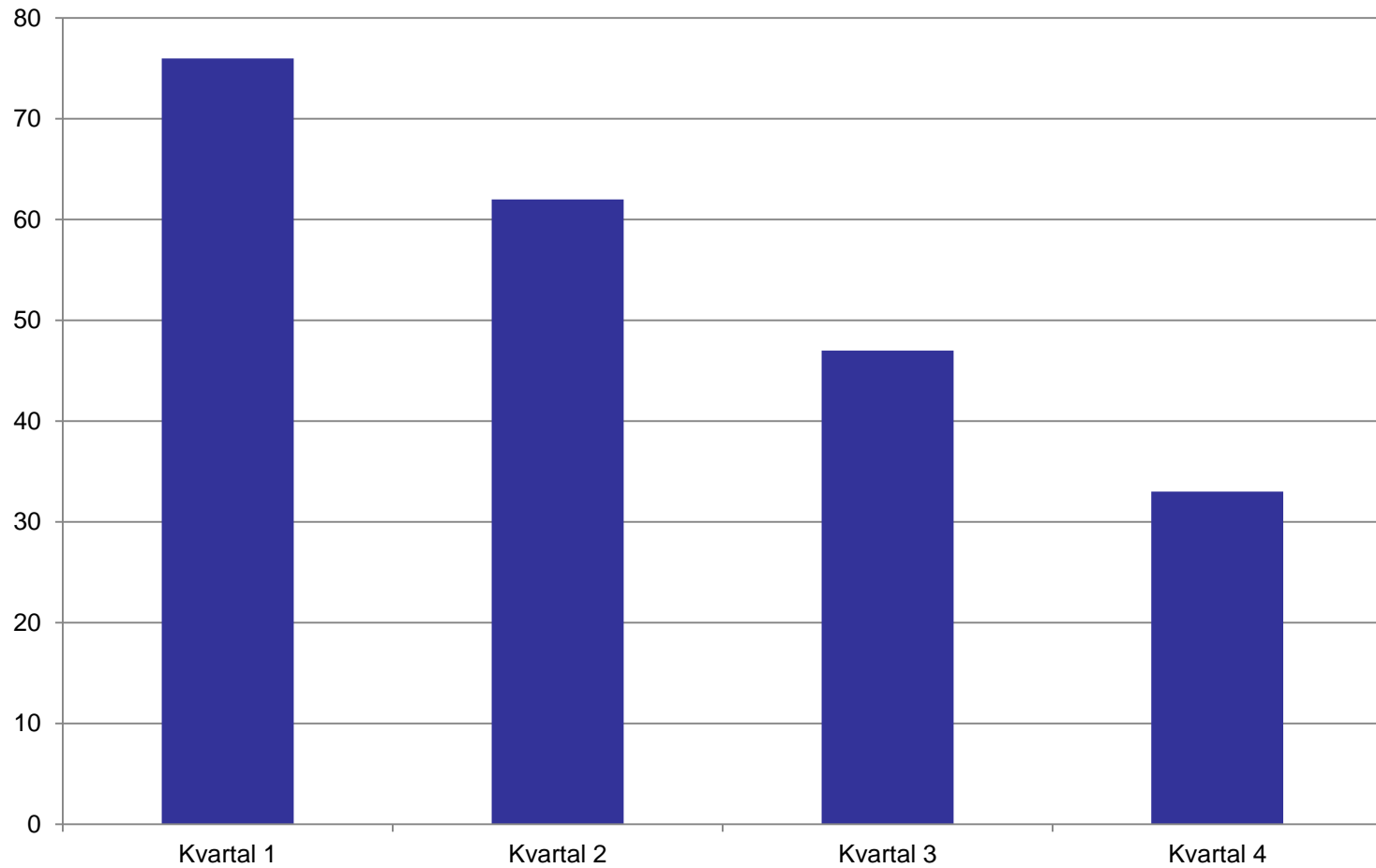
RAE P14 Zonlag 2017



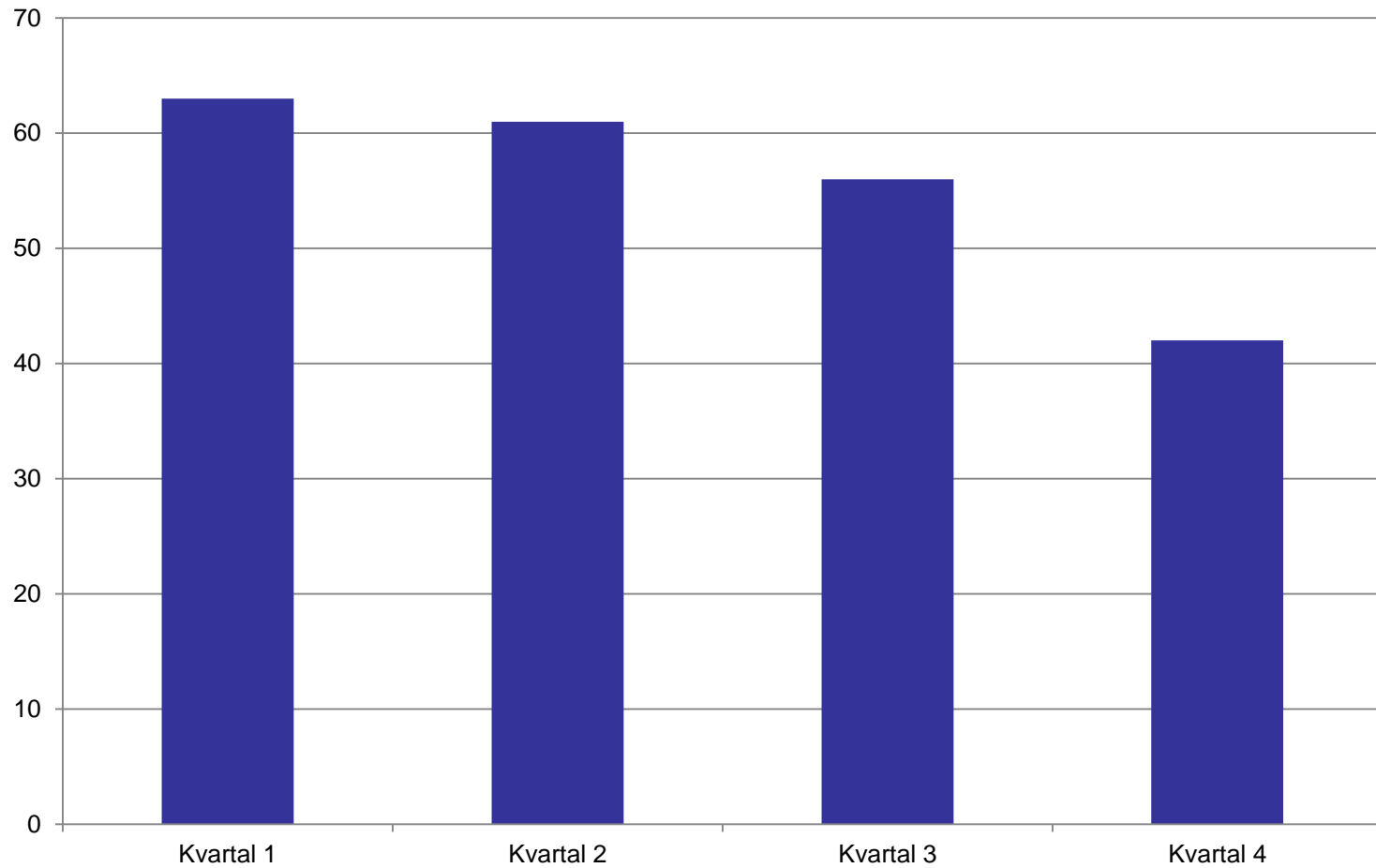
RAE F14 Zonlag 2015



RAE F14 Zonlag 2016



RAE F14 Zonlag 2017





Vi väljer dom som är tidigt
utvecklade (individ) =
födda tidigt på året (grupper)!

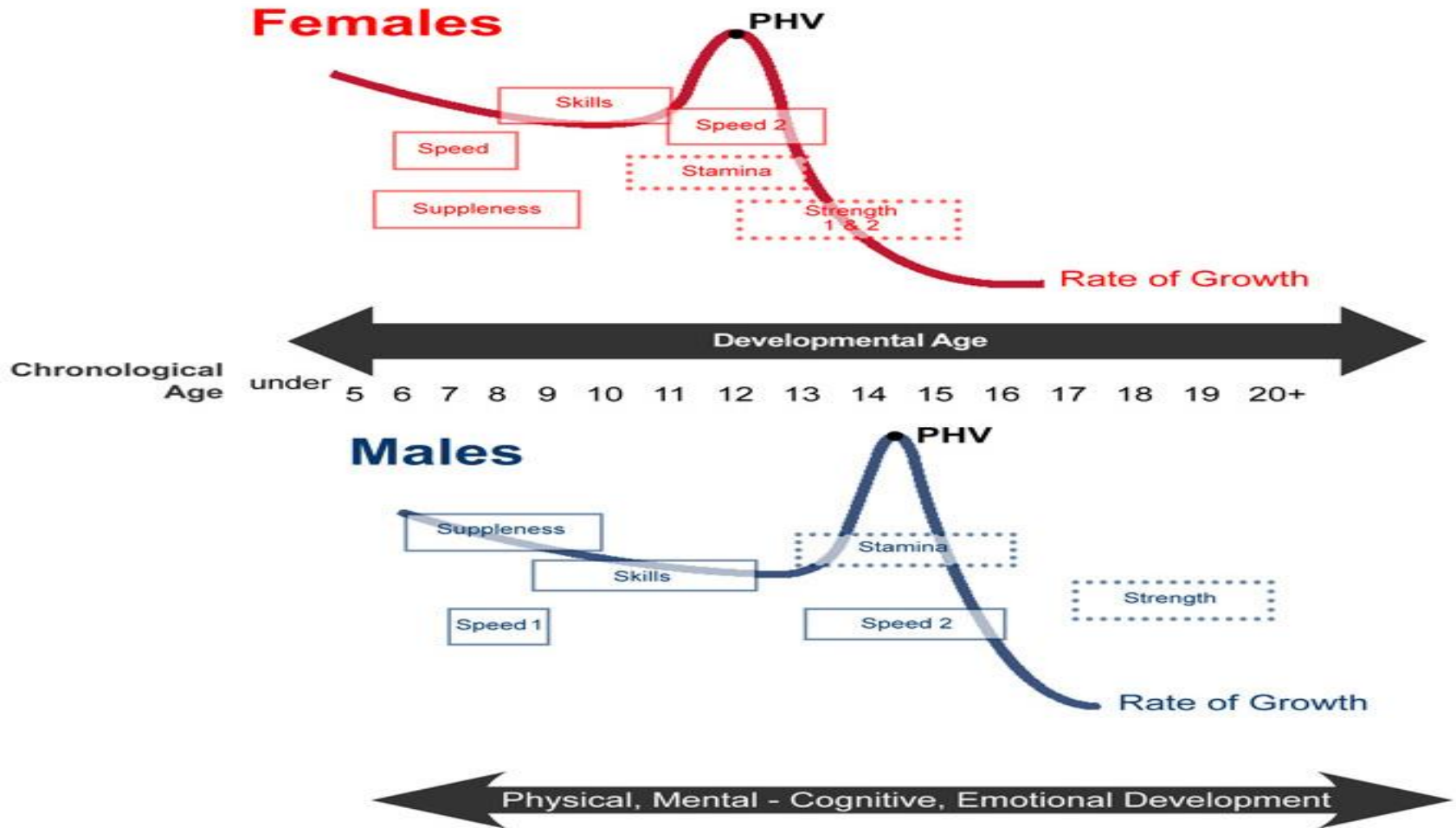
RAE – Relative Age Effect

RAE



- Kronologisk vs Biologisk ålder
- Tidig fysisk utveckling
- Puberteten förstärker RAE
- Pygmalion/Rosentahl-effekt
 - Självpuppfyllande profetia

Optimal Windows of Trainability



All Systems Are Always Trainable!

Ett (av många) exempel



- Idrottens Himmel & helvete
 - [Hur många har vi tappat på vägen](#) 6:50-11:41

spelarlyftet

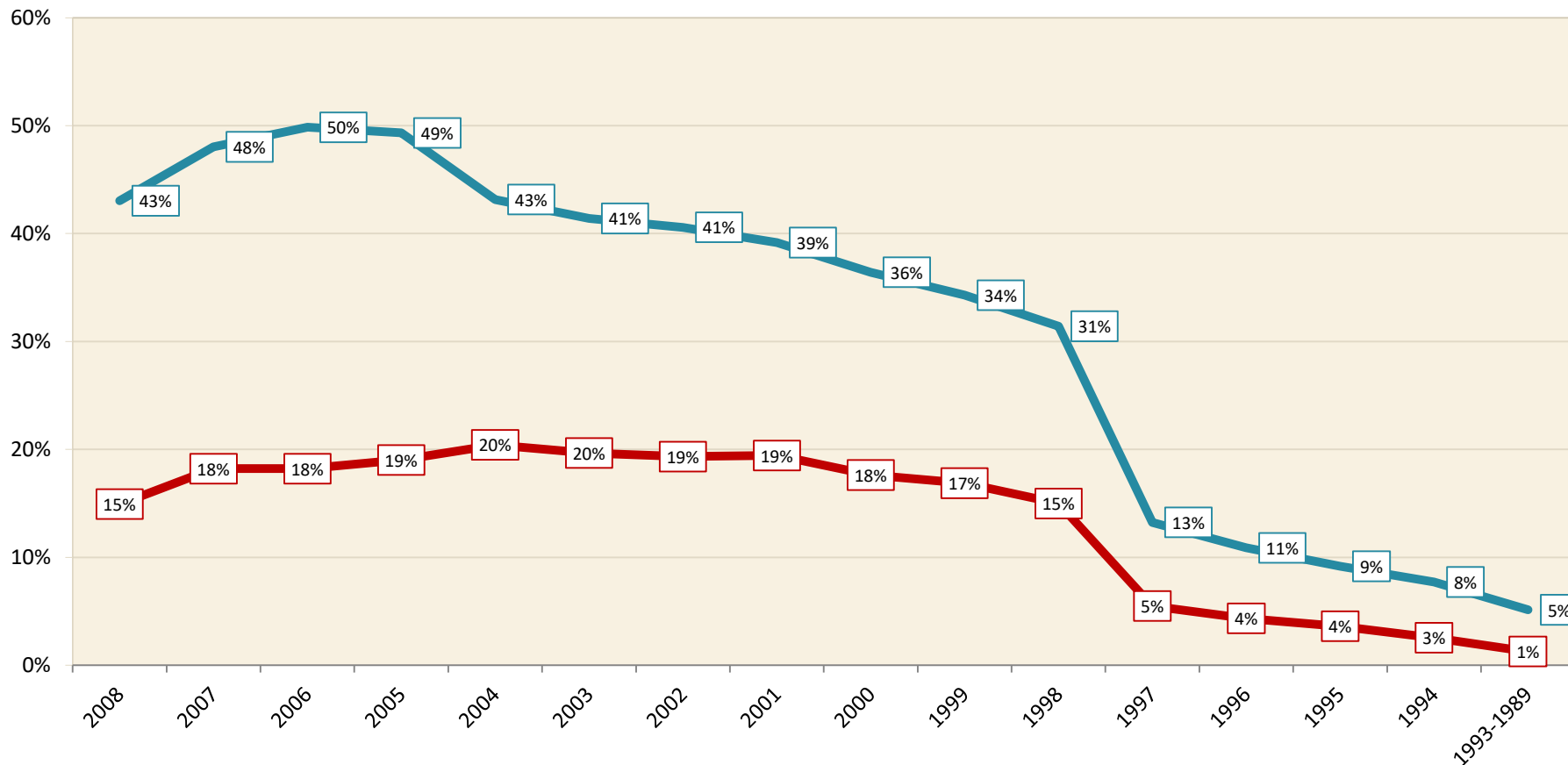
ett projekt som lyfter fotbollen i Göteborg



Behålla Rätt PF 15-16 år

2019-08-19

Totalt andelar utövare jämfört med population i Sverige jämfört mellan kön



Individen i centrum



- Individen sätts i centrum i en gemenskap och där nyckelkomponenterna är sociala möten och stöd, delaktighet och inflytande samt goda villkor.
- De idrottsföreningar som lyckas behålla ungdomar sätter ungdomarna i främsta rummet.
- Det är inte ledarnas intressen och behov som är i fokus, utan ungdomarnas.
- Att låta ungdomarna bli sedda i den gemenskap som idrottsföreningen utgör är viktigt.



Behålla Rätt manualen



Behålla Rätt

- Så länge som möjligt, så många som
möjligt, så bra som möjligt
13-19 år

Föreningslyftet Göteborg



Varför slutar man?



- Tappar intresset/andra intressen
- För seriöst
- Andra sporter
- Föräldrastöttning
- Ekonomi
- Selektion
- Överspelade
- Frihet
- Lagbrist
- Självmedvetenhet

Varför fortsätter man?



- Sociala aktiviteter
- Gemenskap
- Intresse
- Drömmar
- Organisation
- Glädje
- Hälsosamt
- Bra tränare
- Styrdokument



Hur skall vi då tänka rent
konkret?

Alla



Slutligen

"En intresserad ungdomsspelare som är träningsvillig!"



dvs

- Genuin passion för fotboll
- Hög ambition
- Bra attityd
- Motivation
- Positiv karaktär
- Egen vilja att delta

Grit!

Övriga egenskaper



- Fotbolls kunskaper och färdigheter
 - Spelförståelse
 - Teknik
 - Fysik
 - Träningsbakgrund
- Idrottpsychologiska färdigheter
- Sociala färdigheter
- Organisatoriska färdigheter

Glöm dom!



Bedömning

Prestation eller Potential?

Nej!



Intresse!

Så många som möjligt, så länge
som möjligt och så bra som möjligt

Lycka till!





Grupper



Idag - Nominering

Indelning i respektive zon, ålder och F/P

På mötet:

1. Fyll i SISU-lista samt deltagarlista.
2. Inventera ledarbeståndet i Zonen. Utse minst 2 st. Zonlagscoacher/lag. OBS! Inga coacher=inga lag!
3. Antal ledare -> antalet lag och spelare.
4. Anmäl laget/lagen i Procup med kontaktpersoner
5. Enas om antalet spelare per förening och lag.

Efter mötet:

1. Zonlagscoacherna samordnar efterarbetet. De som GFF kommunicerar med.
2. Fyll i spelarförteckningen (senast 190828) **inkl. födelsedag**. Mailas till johan.mattsson@gbgfotboll.se.



Anmäl laget med kontaktpersoner i Procup



<https://www.procup.se/cup/33136.htm?f=REG>

<http://gbgfotboll.se/spelarutbildning/zonlagsturnering/>



Detta gäller numerärt

- 16 utespelare + 2 målvakter för 11 mot 11
- 13 utespelare + 2 målvakter för 9 mot 9
- Antal spelare per förening ges av:
 - Omfattning på verksamheten
 - Antalet spelare som visar egen vilja att delta
 - Varje förening har rätt till minst 1 plats/klass
 - Tänk även på de föreningar som inte är närvarande
- Varje förenings spelare fördelas jämnt över zonens lag.
Viktigt!
- Ambitionen är att man om möjligt gör likadant med coacherna.

Samarbeta och kom överens!



Klassrum

Våning 2: 1 trappa upp och till vänster.

- Sal 207: Öster - Helene Emneborg
- Sal 205: Lerum/Härryda - Sebastian Olausson, Erik Tisell
- Sal 206: Norr - Julio Mosele
- Utanför matsalen: Kungälv/Ale – Johan Nexborn
- Sal 320: Söder - Simon Johansson, Daniel Muthas (vån. 3)
- Utanför sal 210: Väster - Patrick Migas (våning 1)



Klassrum

Våning 2: 1 trappa upp och till vänster.

- Sal 207: F15 - Helene Emneborg, Patrick Migas
- Sal 205: P15 - Sebastian Olausson, Erik Tisell
- Sal 206: P16 - Julio Mosele, Johan Nexborn

- Sal 320: F16 - Simon Johansson, Daniel Muthas

Våning 3: 2 trappor upp och till höger





Tack för ikväll!

Nästa möte/fortbildning för coacherna är:
tisdag 3 september.

Information läggs på
<http://gbgfotboll.se/spelarutbildning/zonlagsturnering/>

Kontaktperson GFF:
johan.mattsson@gbgfotboll.se



Lycka till!

***Spelarlyftet –
Inspiration, Kunskap och Glädje***

