



Enkät 2017

Distriktsrapport

Medelpads Fotbollförbund

Svarsfrekvens



Distrikt

2017

63 % (24/38 föreningar som svarat)

2015

89 % (33/37 föreningar som svarat)

2014

56 % (19/34 föreningar som svarat)

Sverige total

2017

32 % (916/2848)

2015

36 % (1029/2830)

2014

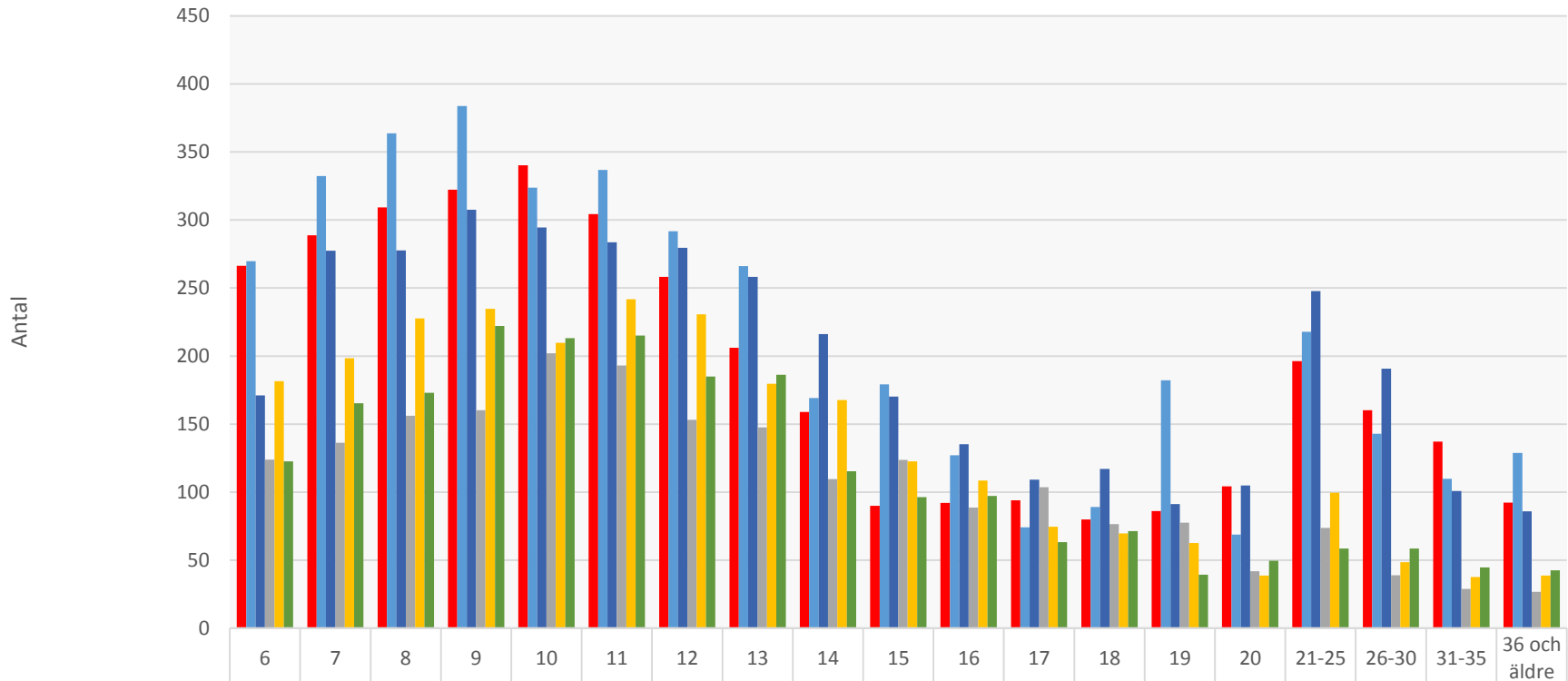
33 % (972/2911)



Kvantitativt Utövare

Antal utövare per genus fördelat per ålder

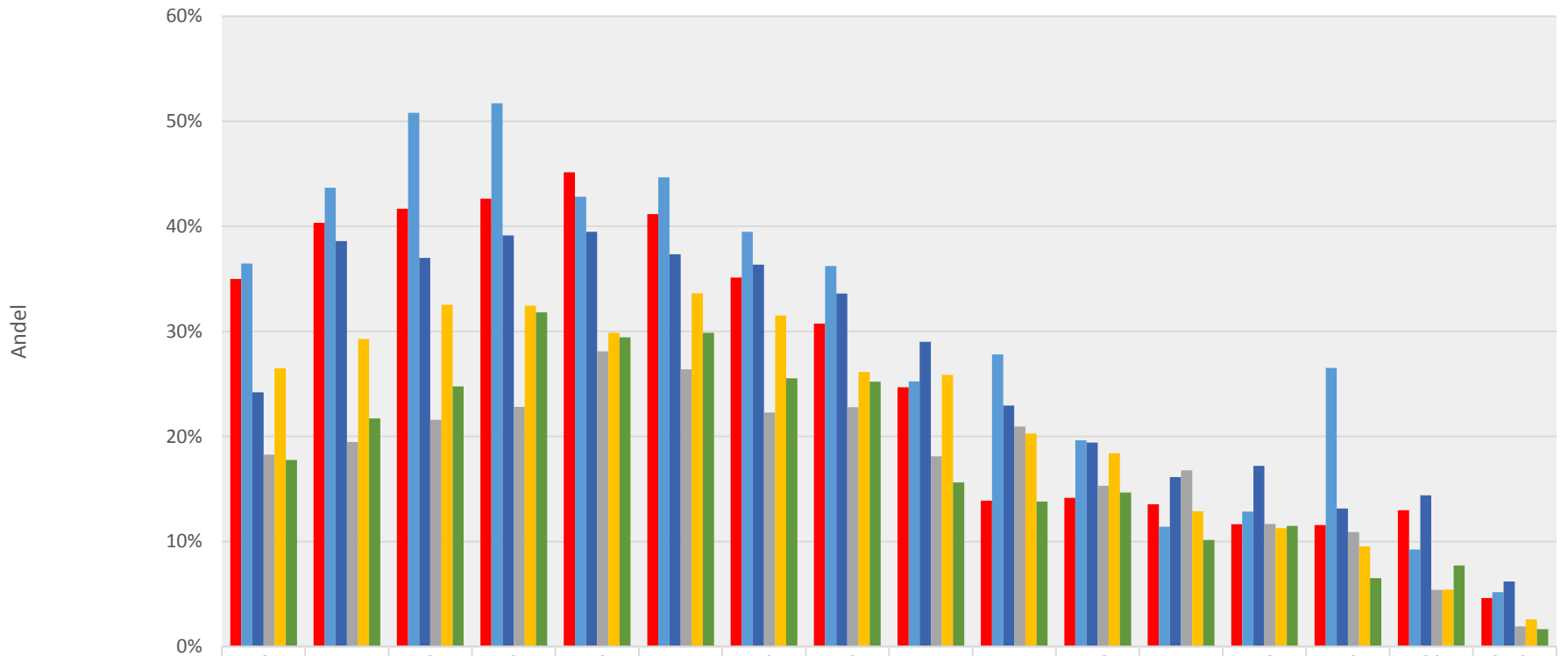
Antal



	6	7	8	9	10	11	12	13	14	15	16	17	18	19	20	21-25	26-30	31-35	36 och äldre
■ Män/Pojkar 2014	266	289	309	322	340	304	258	206	159	90	92	94	80	86	104	196	160	137	92
■ Män/Pojkar 2015	270	332	364	384	324	337	292	266	169	179	127	74	89	182	69	218	143	110	129
■ Män/Pojkar 2017	171	277	278	308	295	284	280	258	216	170	135	109	117	91	105	248	191	101	86
■ Kvinnor/Flickor 2014	124	136	156	160	202	193	153	148	110	124	89	104	77	78	42	74	39	29	27
■ Kvinnor/Flickor 2015	182	198	228	235	210	242	231	180	168	123	109	75	70	63	39	100	49	38	39
■ Kvinnor/Flickor 2017	123	165	173	222	213	215	185	186	115	96	97	63	71	39	50	59	59	45	43



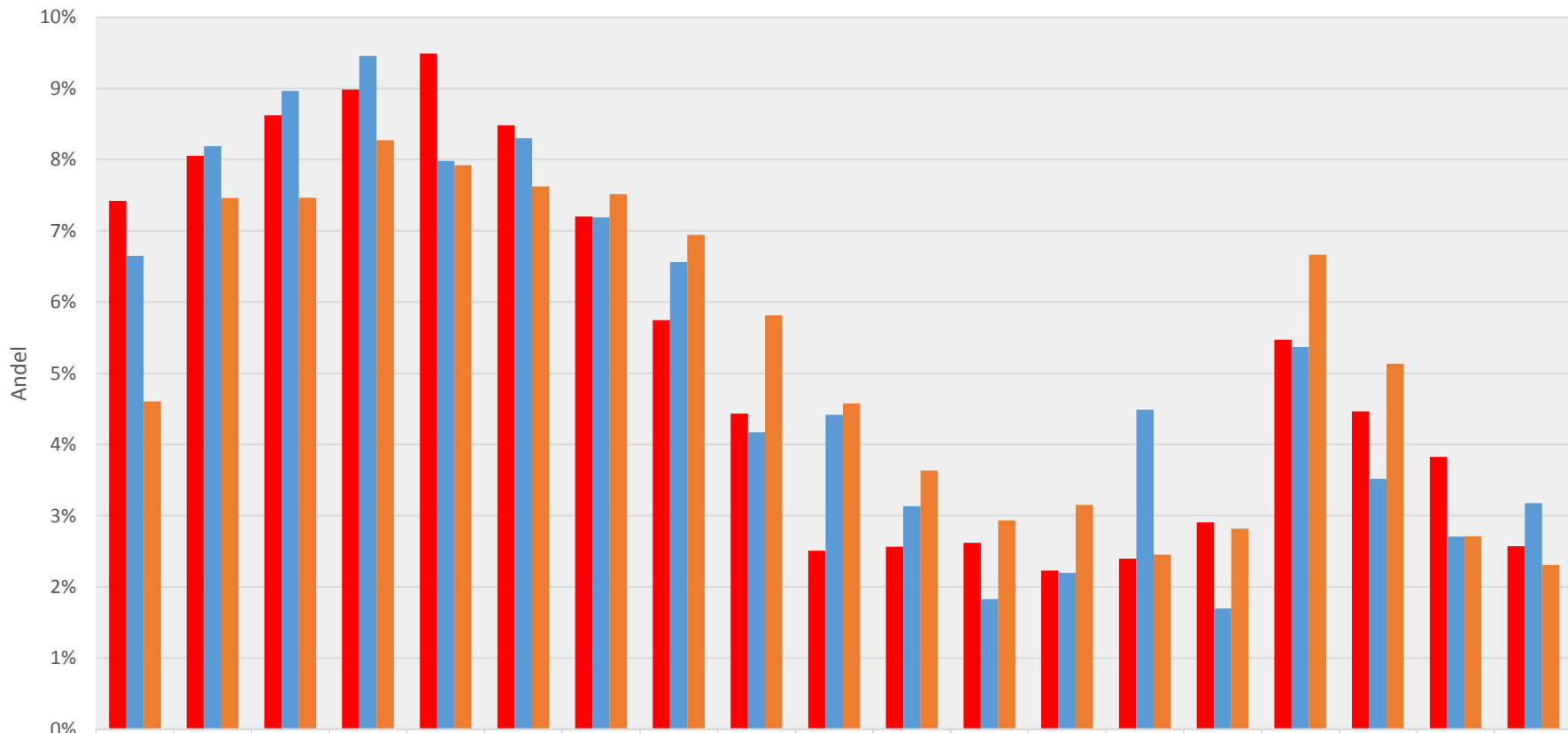
Andelar utövare jämfört med distriktspopulation per ålder



	6	7	8	9	10	11	12	13	14	15	16	17	18	19	20	21-25
Pojkar/Män 2014	35%	40%	42%	43%	45%	41%	35%	31%	25%	14%	14%	14%	12%	12%	13%	5%
Pojkar/Män 2015	36%	44%	51%	52%	43%	45%	39%	36%	25%	28%	20%	11%	13%	27%	9%	5%
Pojkar/Män 2017	24%	39%	37%	39%	39%	37%	36%	34%	29%	23%	19%	16%	17%	13%	14%	6%
Flickor/Kvinnor 2014	18%	19%	22%	23%	28%	26%	22%	23%	18%	21%	15%	17%	12%	11%	5%	2%
Flickor/Kvinnor 2015	26%	29%	33%	32%	30%	34%	32%	26%	26%	20%	18%	13%	11%	10%	5%	3%
Flickor/Kvinnor 2017	18%	22%	25%	32%	29%	30%	26%	25%	16%	14%	15%	10%	11%	7%	8%	2%

Andel pojkar/män

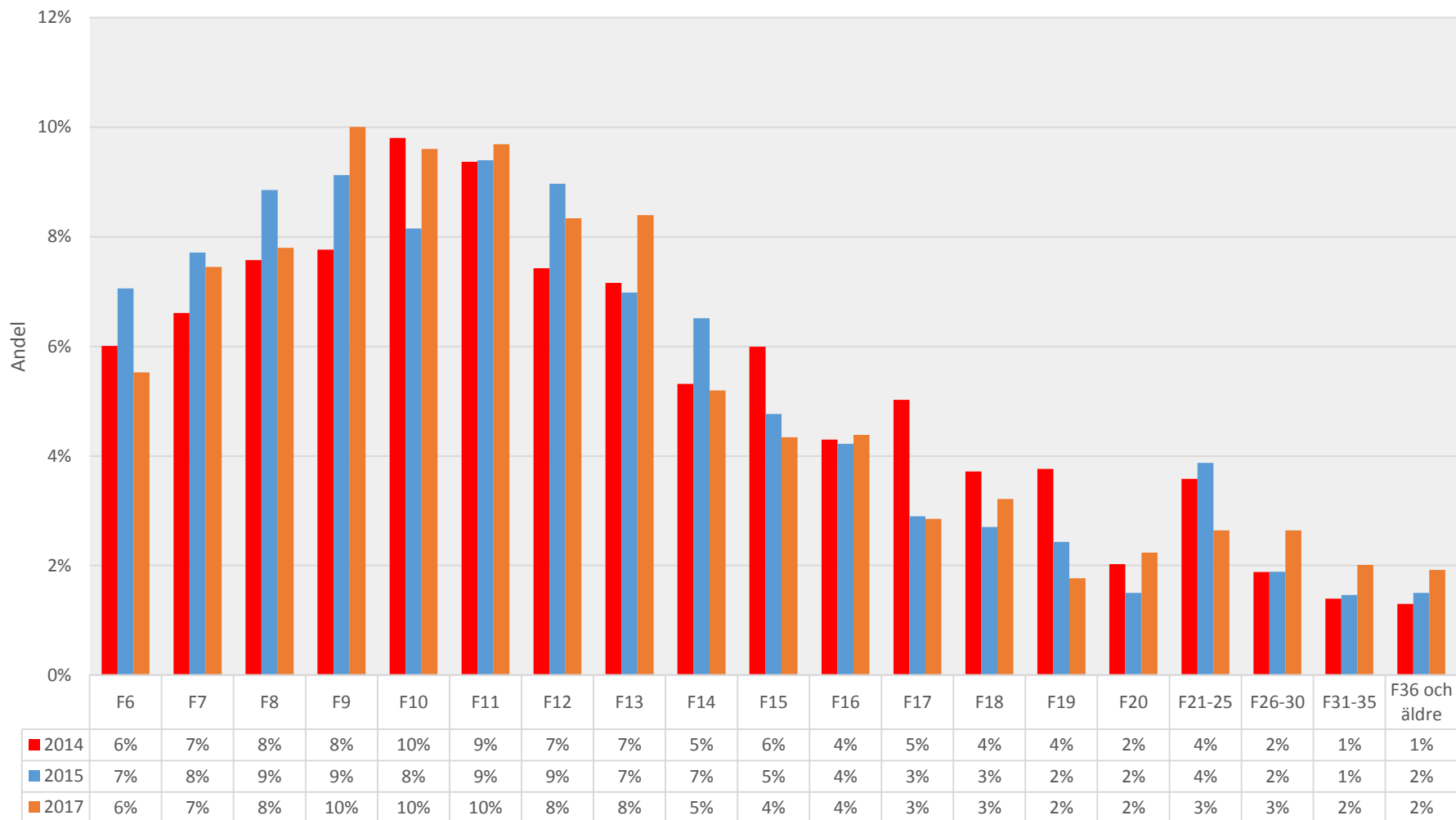
Fördelning av utövare per ålderskategori



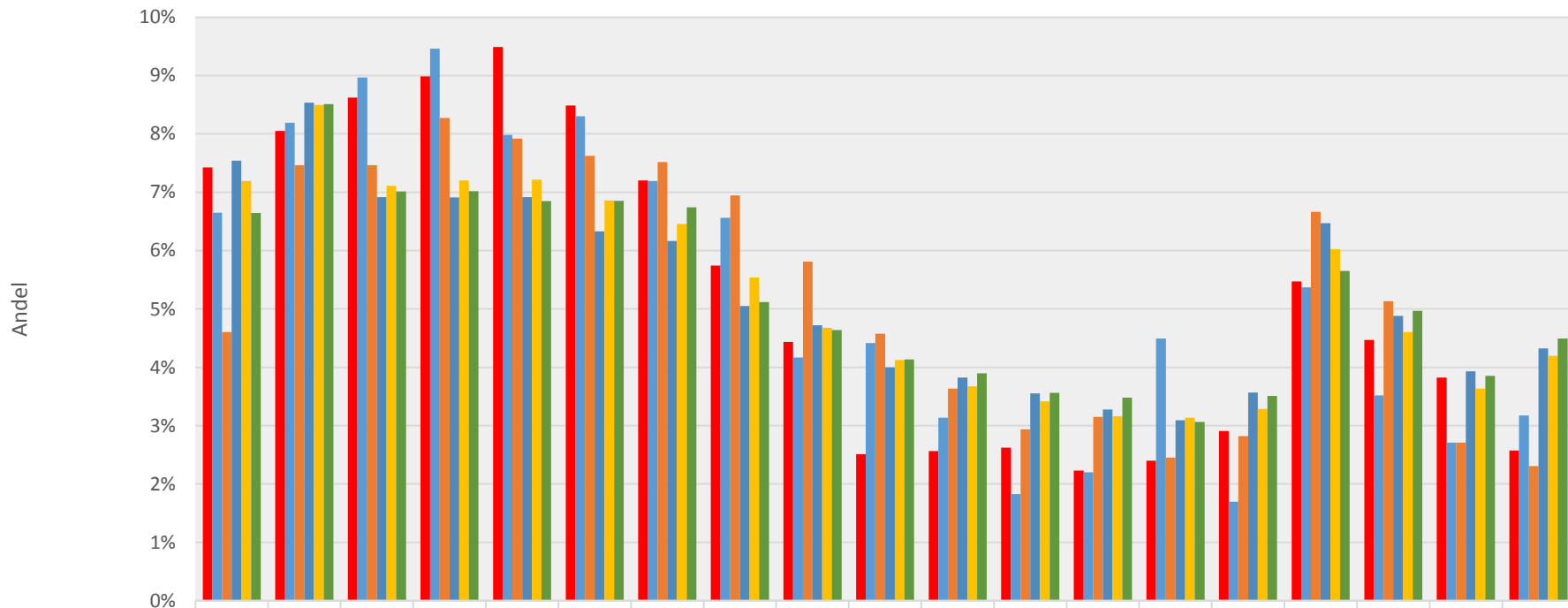
	P6	P7	P8	P9	P10	P11	P12	P13	P14	P15	P16	P17	P18	P19	P20	P21-25	P26-30	P31-35	P36 och äldre
■ 2014	7%	8%	9%	9%	9%	8%	7%	6%	4%	3%	3%	3%	2%	2%	3%	5%	4%	4%	3%
■ 2015	7%	8%	9%	9%	8%	8%	7%	7%	4%	4%	3%	2%	2%	4%	2%	5%	4%	3%	3%
■ 2017	5%	7%	7%	8%	8%	8%	8%	7%	6%	5%	4%	3%	3%	2%	3%	7%	5%	3%	2%

Andel flickor/kvinnor

Fördelning av utövare per ålderskategori



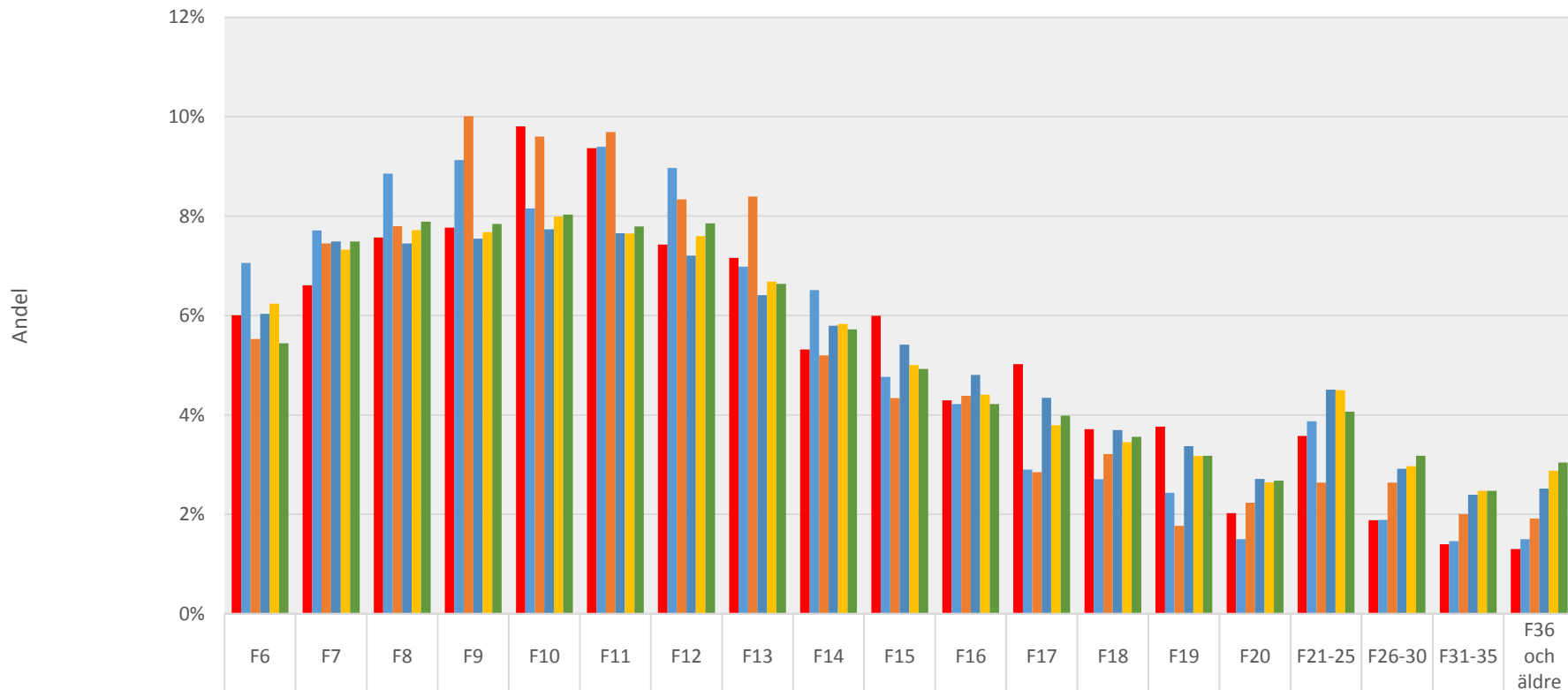
Andelar utövare jämfört med Sverige - Pojkar/Män



	P6	P7	P8	P9	P10	P11	P12	P13	P14	P15	P16	P17	P18	P19	P20	P21-25	P26-30	P31-35	P36 och äldre
Pojkar/Män 2014	7%	8%	9%	9%	9%	8%	7%	6%	4%	3%	3%	3%	2%	2%	3%	5%	4%	4%	3%
Pojkar/Män 2015	7%	8%	9%	9%	8%	8%	7%	7%	4%	4%	3%	2%	2%	4%	2%	5%	4%	3%	3%
Pojkar/Män 2017	5%	7%	7%	8%	8%	8%	8%	7%	6%	5%	4%	3%	3%	2%	3%	7%	5%	3%	2%
Sverige 2014	8%	9%	7%	7%	7%	6%	6%	5%	5%	4%	4%	4%	3%	3%	4%	6%	5%	4%	4%
Sverige 2015	7%	8%	7%	7%	7%	7%	6%	6%	5%	4%	4%	3%	3%	3%	3%	6%	5%	4%	4%
Sverige 2017	7%	9%	7%	7%	7%	7%	7%	5%	5%	4%	4%	4%	3%	3%	4%	6%	5%	4%	4%

Andelar utövare jämfört med Sverige

- Flickor/Kvinnor

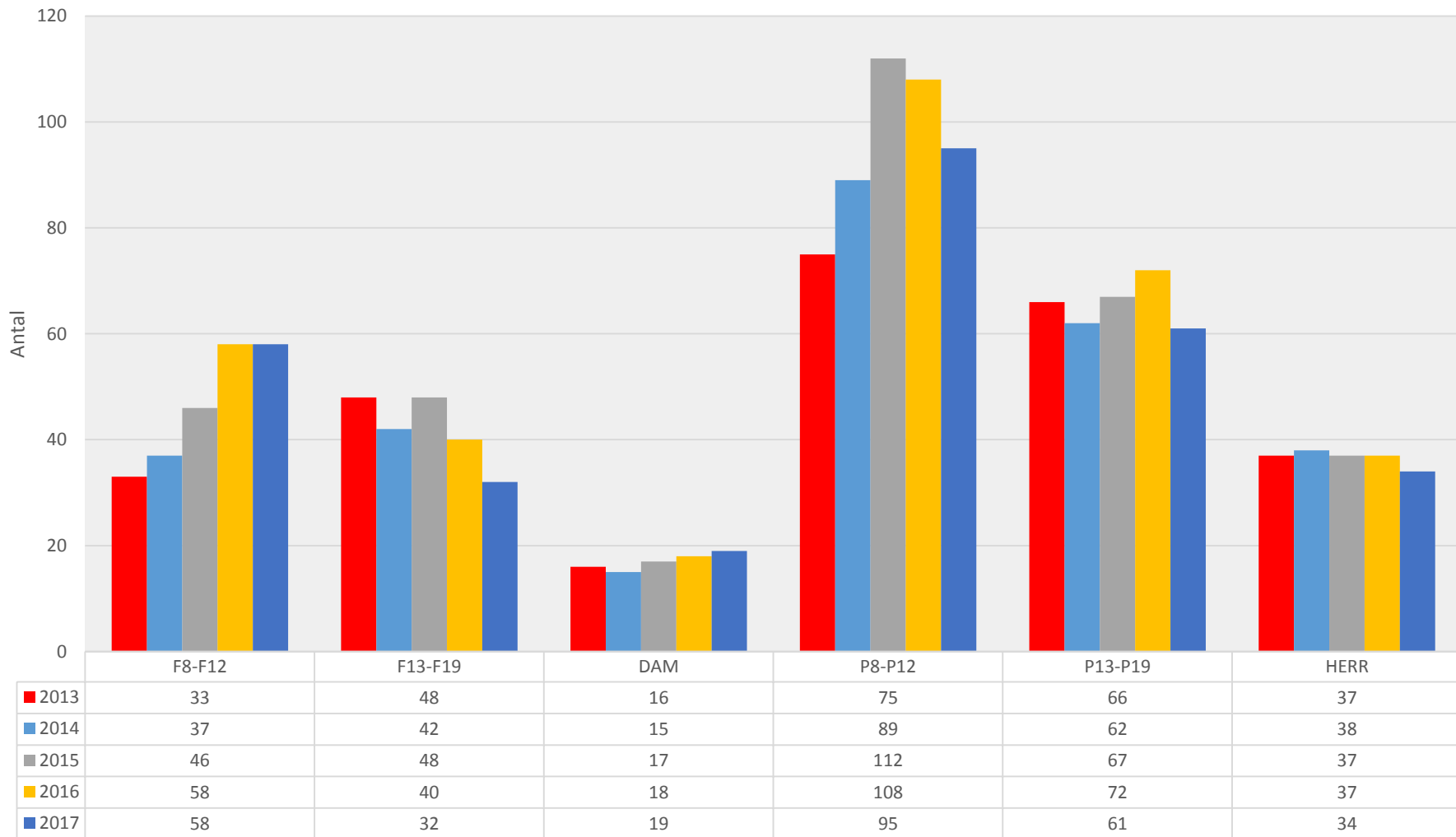


	F6	F7	F8	F9	F10	F11	F12	F13	F14	F15	F16	F17	F18	F19	F20	F21-25	F26-30	F31-35	F36 och äldre
Flickor/Kvinnor 2014	6%	7%	8%	8%	10%	9%	7%	7%	5%	6%	4%	5%	4%	4%	2%	4%	2%	1%	1%
Flickor/Kvinnor 2015	7%	8%	9%	9%	8%	9%	9%	7%	7%	5%	4%	3%	3%	2%	2%	4%	2%	1%	2%
Flickor/Kvinnor 2017	6%	7%	8%	10%	10%	10%	8%	8%	5%	4%	4%	3%	3%	2%	2%	3%	3%	2%	2%
Sverige 2014	6%	7%	7%	8%	8%	8%	7%	6%	6%	5%	5%	4%	4%	3%	3%	5%	3%	2%	3%
Sverige 2015	6%	7%	8%	8%	8%	8%	8%	7%	6%	5%	4%	4%	3%	3%	3%	4%	3%	2%	3%
Sverige 2017	5%	7%	8%	8%	8%	8%	8%	7%	6%	5%	4%	4%	4%	3%	3%	4%	3%	2%	3%

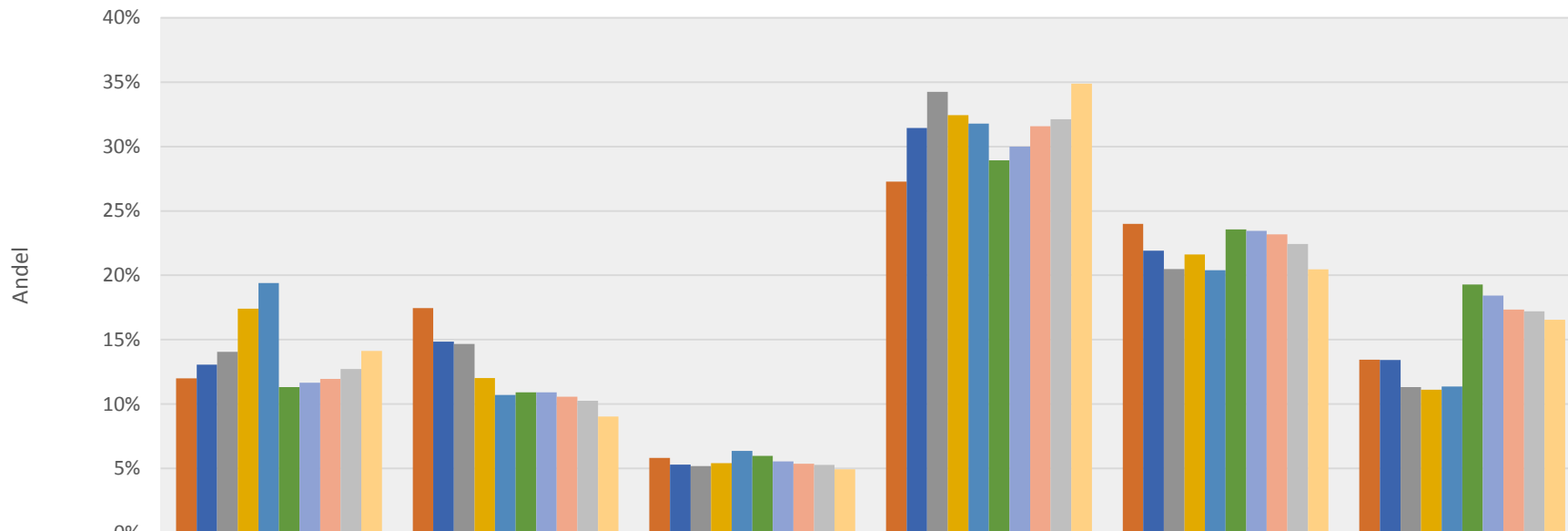


Kvantitativt Lag

Antal lag per åldersgruppering



Andelar lag per åldersgruppering jämfört med totalt i Sverige



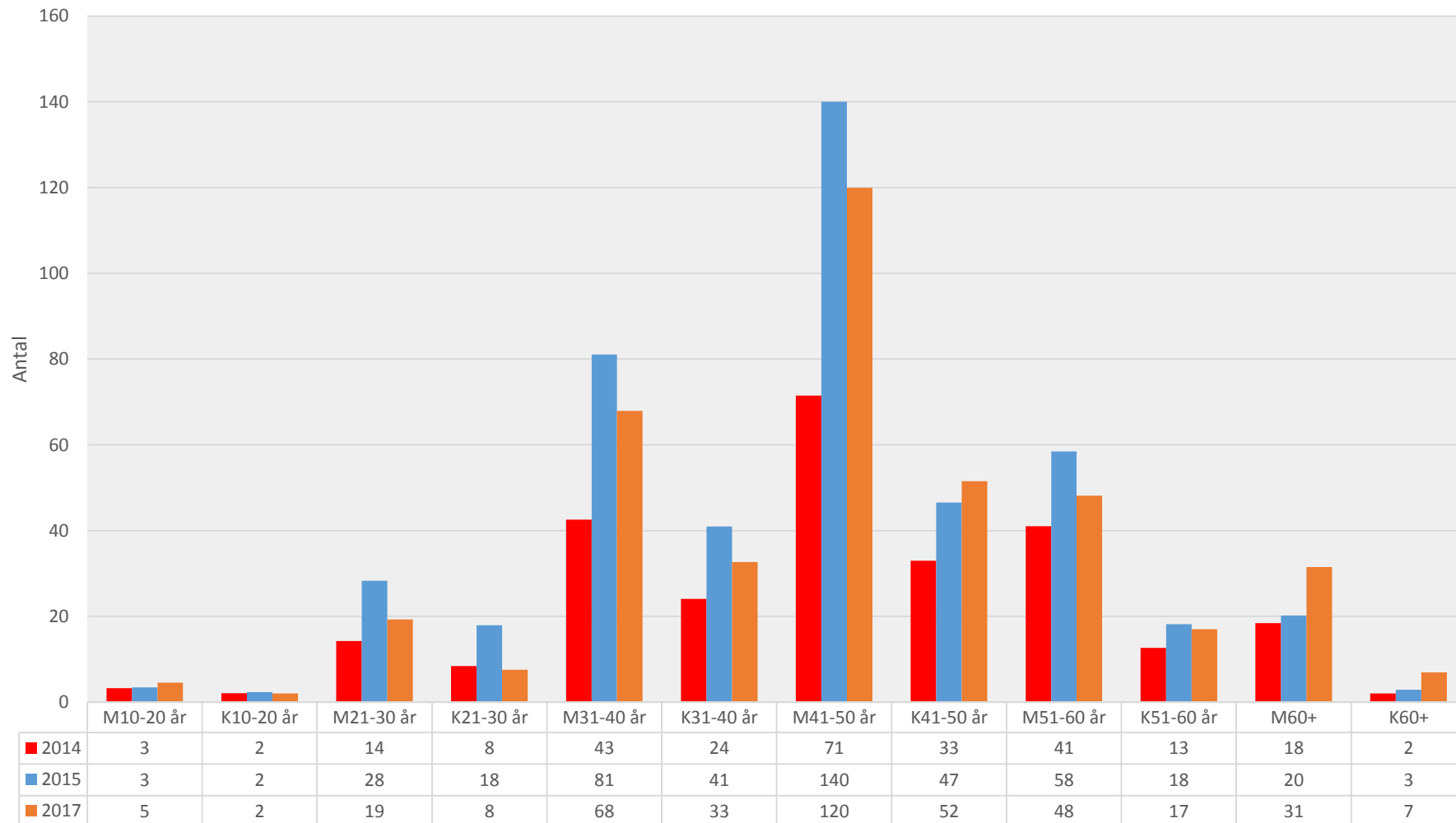
	F8-F12	F13-F19	DAM	P8-P12	P13-P19	HERR
■ 2013	12%	17%	6%	27%	24%	13%
■ 2014	13%	15%	5%	31%	22%	13%
■ 2015	14%	15%	5%	34%	20%	11%
■ 2016	17%	12%	5%	32%	22%	11%
■ 2017	19%	11%	6%	32%	20%	11%
■ Sverige 2013	11%	11%	6%	29%	24%	19%
■ Sverige 2014	12%	11%	6%	30%	23%	18%
■ Sverige 2015	12%	11%	5%	32%	23%	17%
■ Sverige 2016	13%	10%	5%	32%	22%	17%
■ Sverige 2017	14%	9%	5%	35%	20%	17%



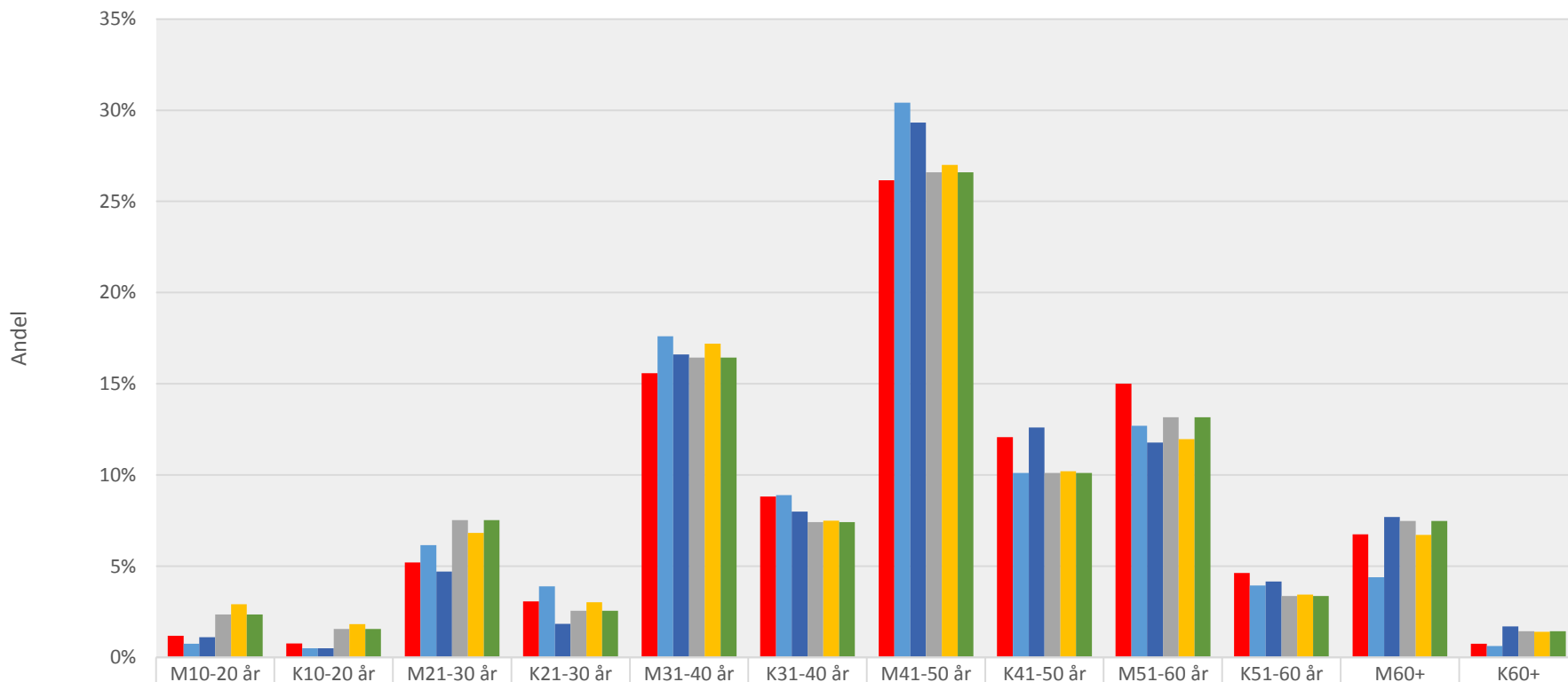
Kvantitativt Organisationsledare

Organisationsledare per ålder och genus

Antal



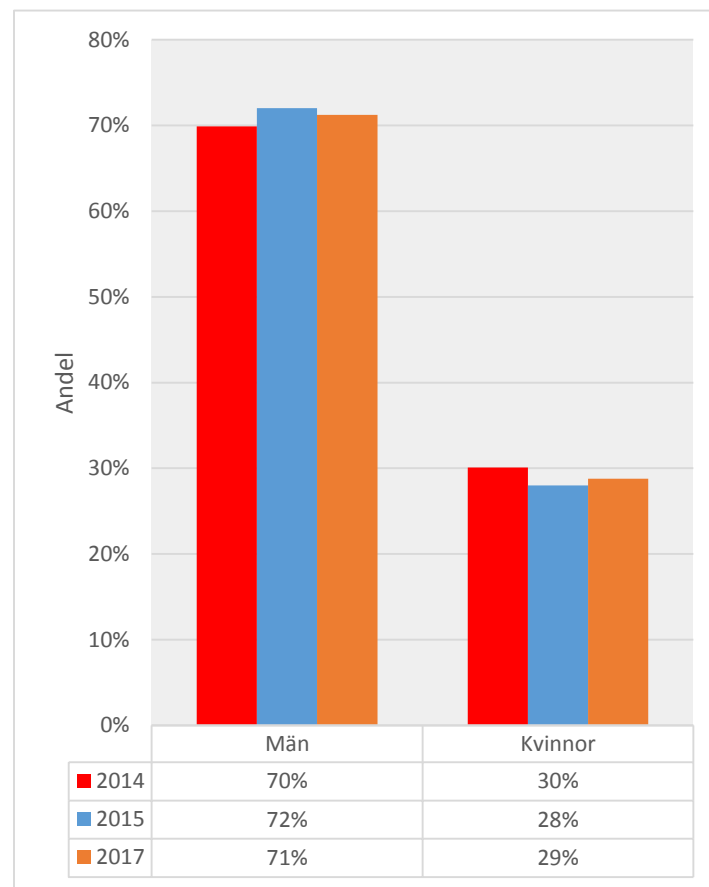
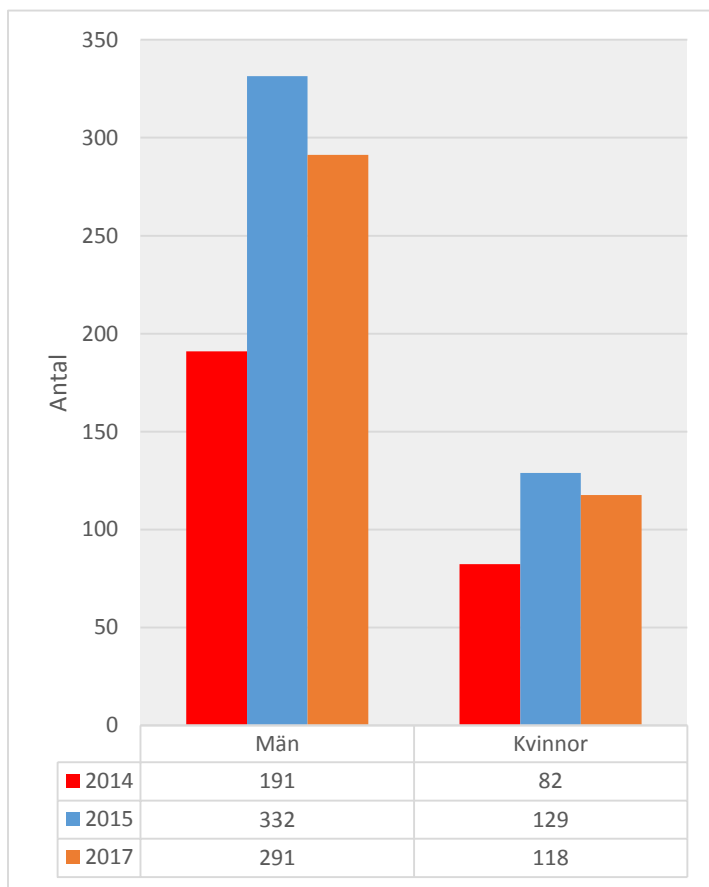
Andelar organisationsledare jämfört med Sverige



	M10-20 år	K10-20 år	M21-30 år	K21-30 år	M31-40 år	K31-40 år	M41-50 år	K41-50 år	M51-60 år	K51-60 år	M60+	K60+
2014	1%	1%	5%	3%	16%	9%	26%	12%	15%	5%	7%	1%
2015	1%	1%	6%	4%	18%	9%	30%	10%	13%	4%	4%	1%
2017	1%	0%	5%	2%	17%	8%	29%	13%	12%	4%	8%	2%
Sverige 2014	2%	2%	8%	3%	16%	7%	27%	10%	13%	3%	7%	1%
Sverige 2015	3%	2%	7%	3%	17%	7%	27%	10%	12%	3%	7%	1%
Sverige 2017	2%	2%	8%	3%	16%	7%	27%	10%	13%	3%	7%	1%

Organisationsledare per genus

Antal och Andel

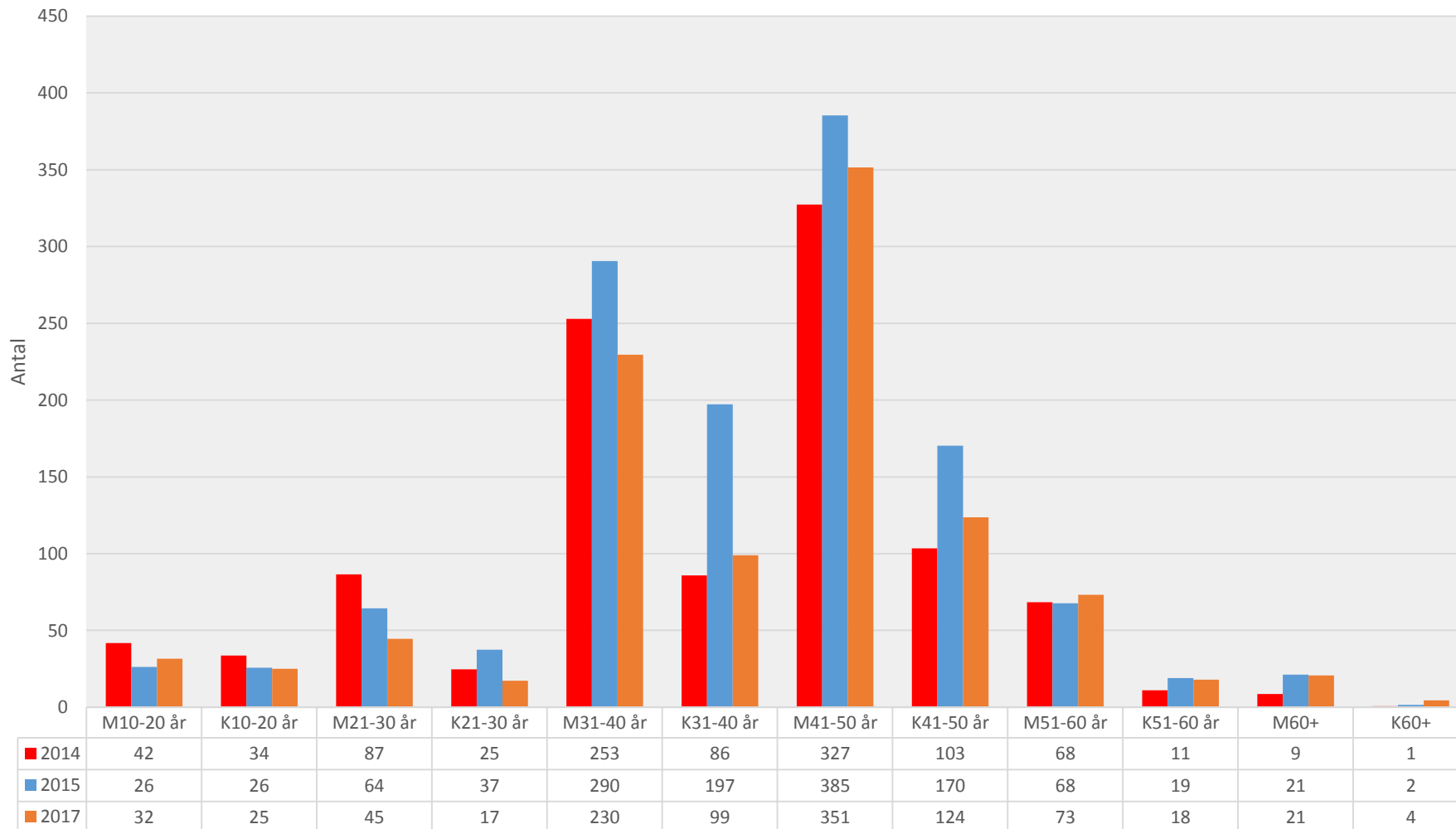




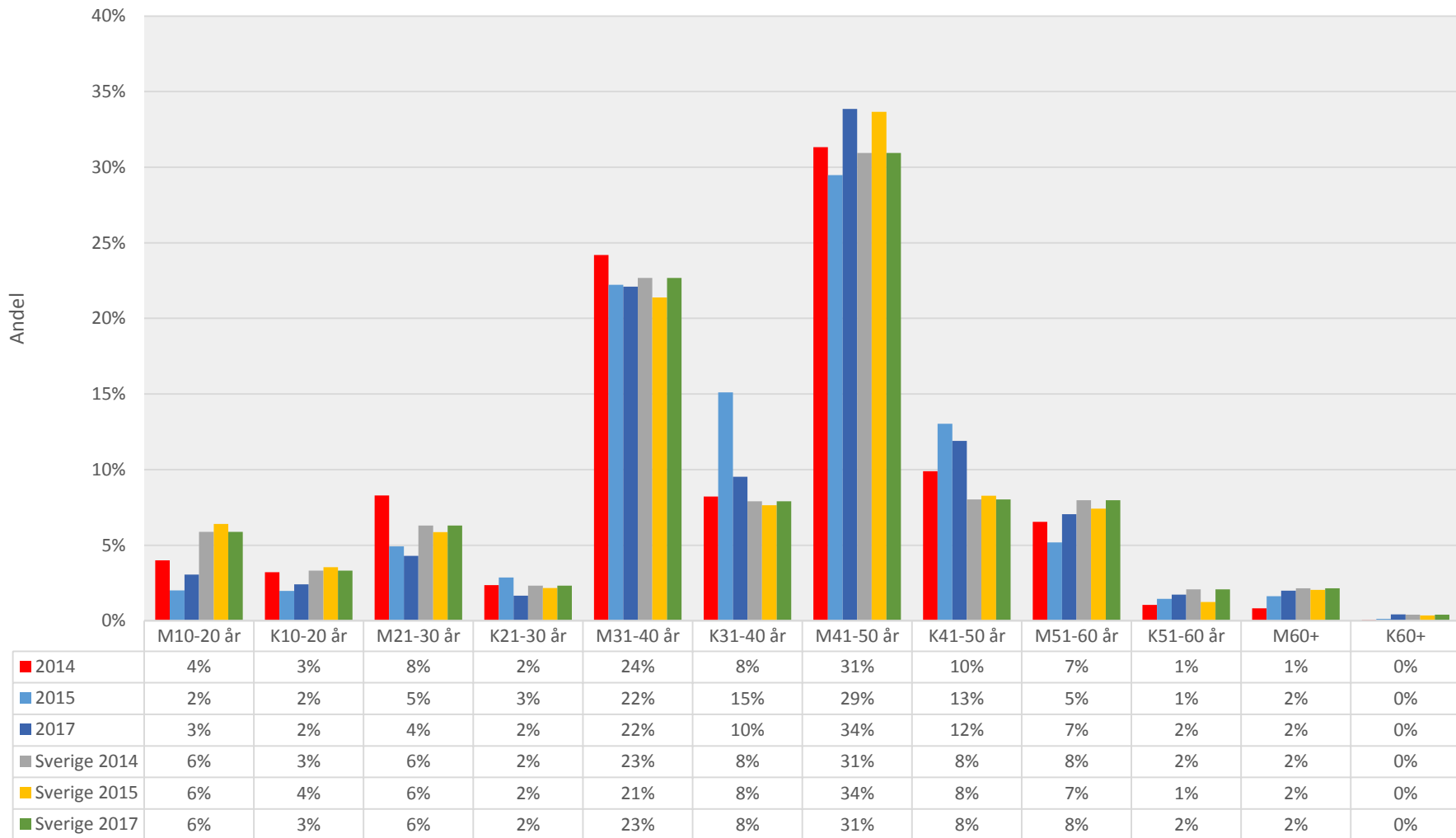
Kvantitativt Aktivitetsledare

Aktivitetsledare per ålder och genus

Antal

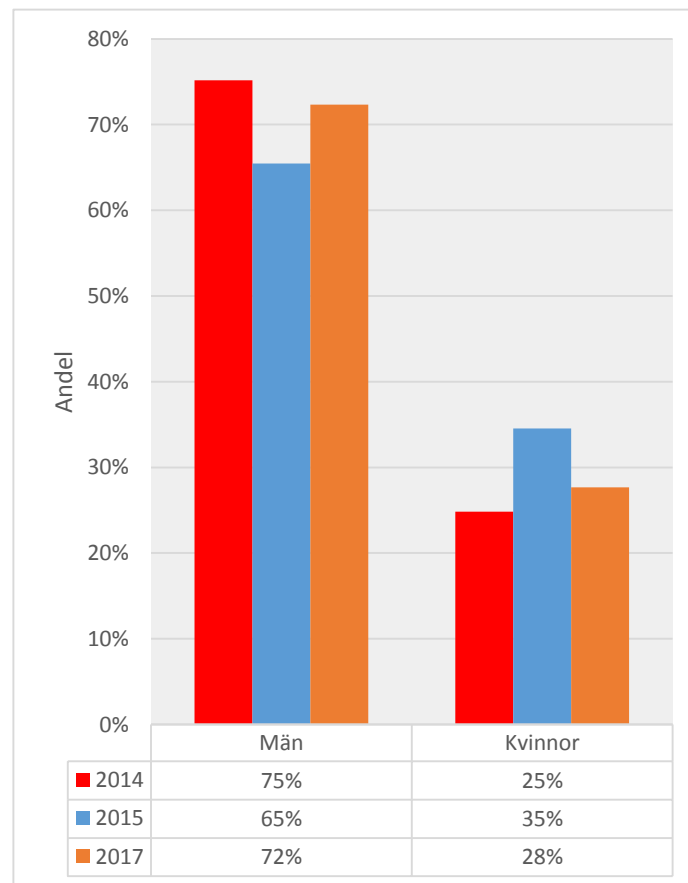
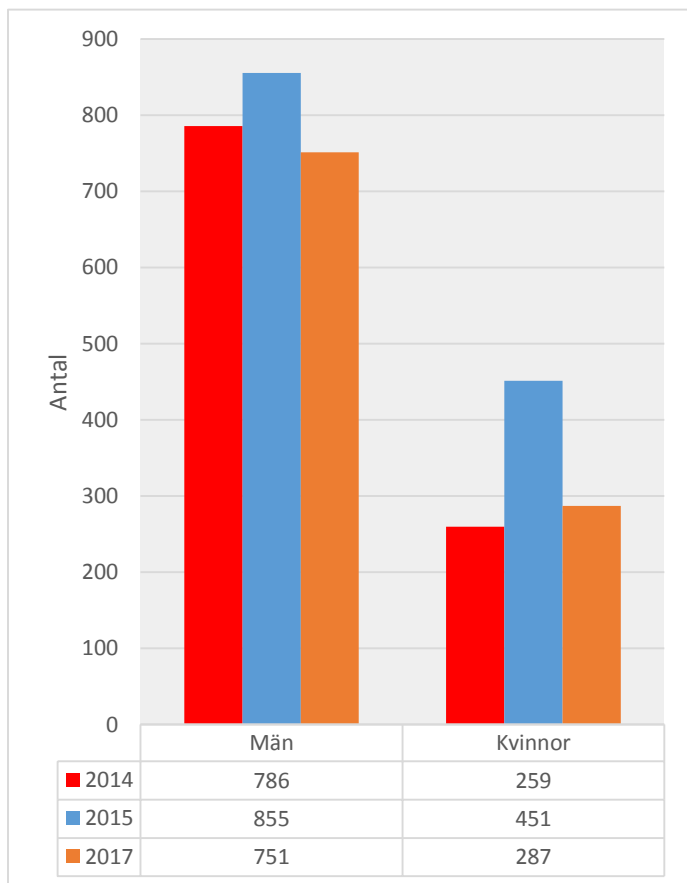


Andelar aktivitetsledare jämfört med Sverige



Aktivitetsledare per genus

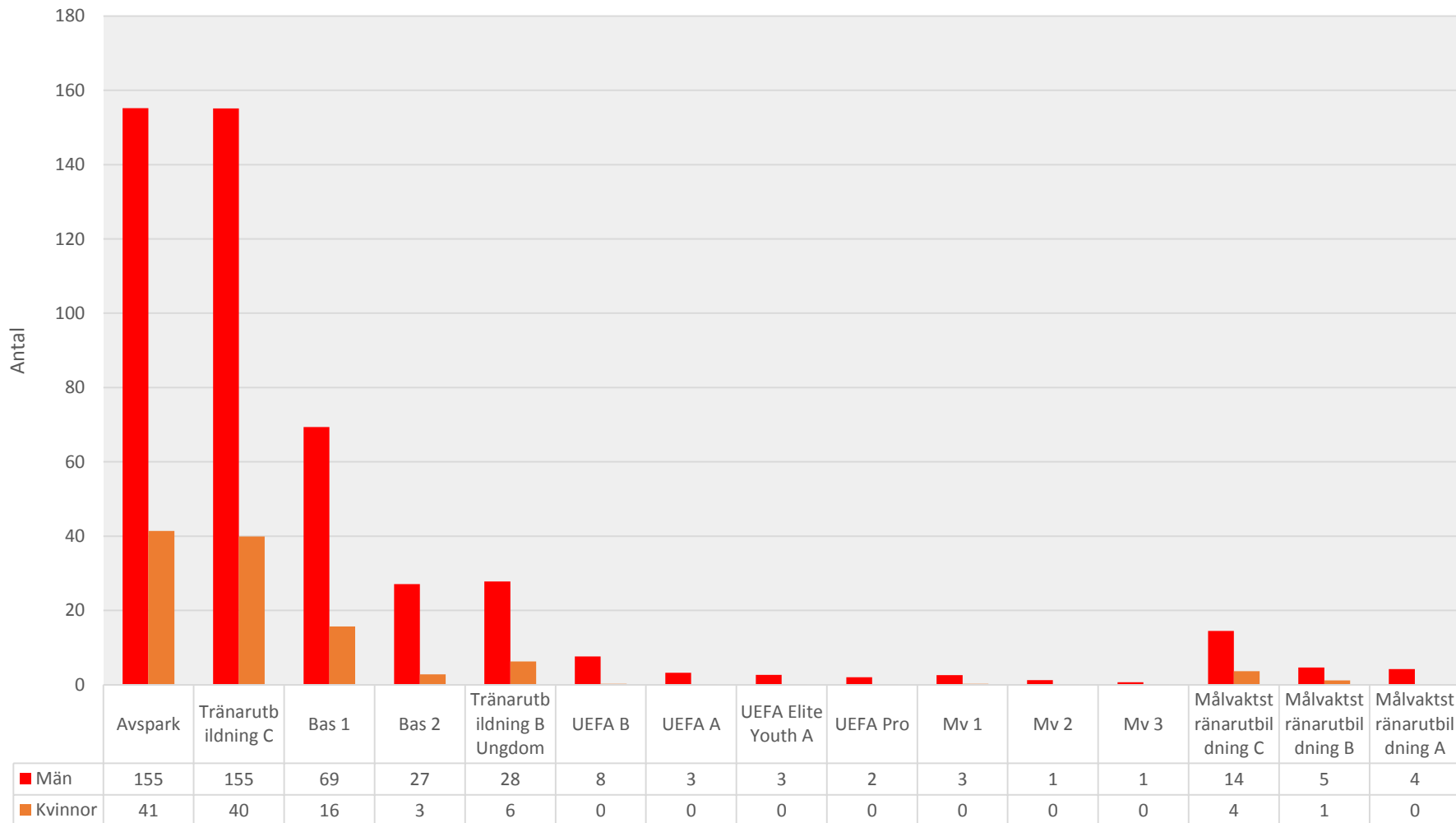
Antal och Andel



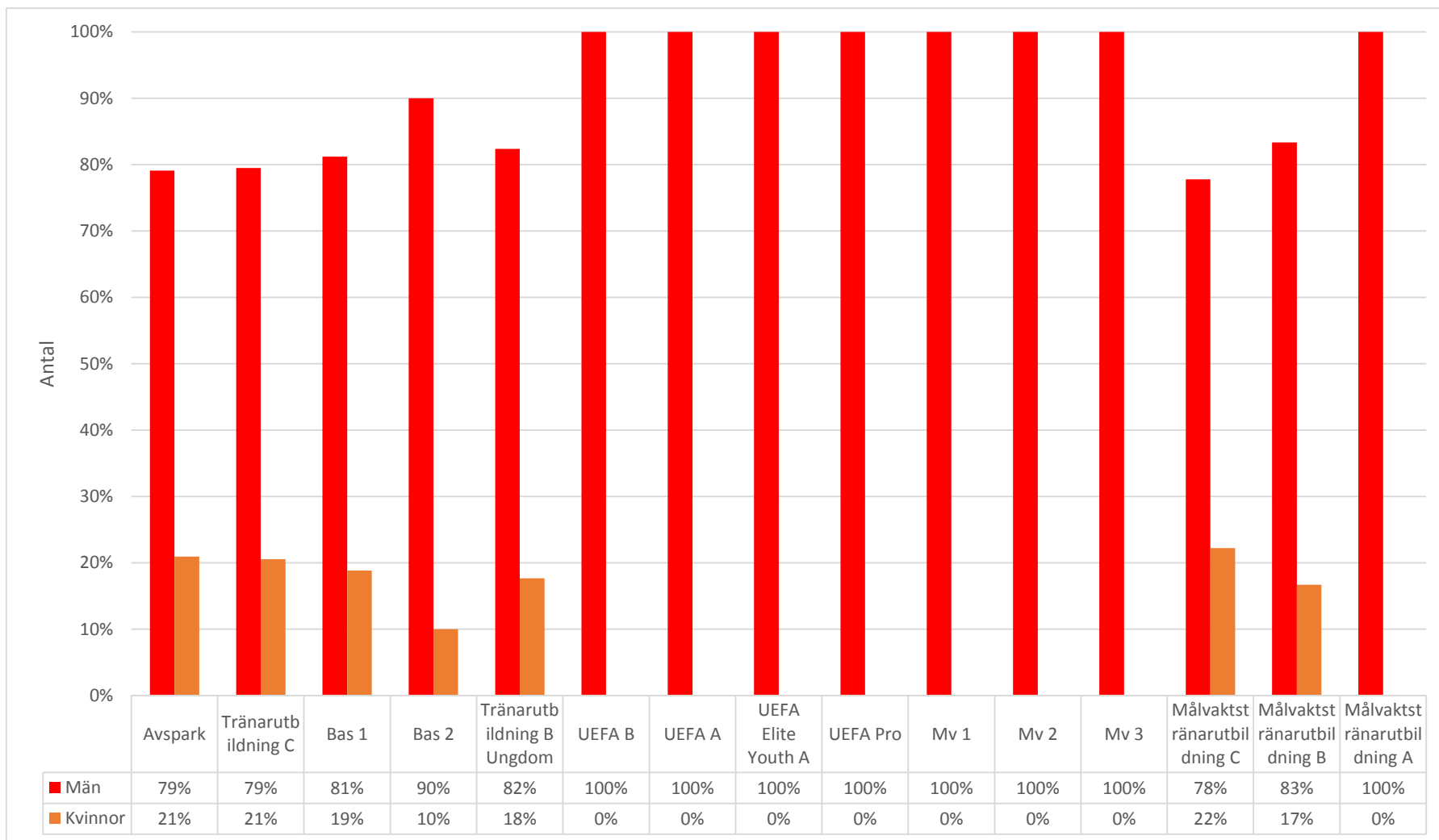


Kvantitativt Fotbollstränarutbildade

Antal fotbollstränarutbildade per kategori/genus

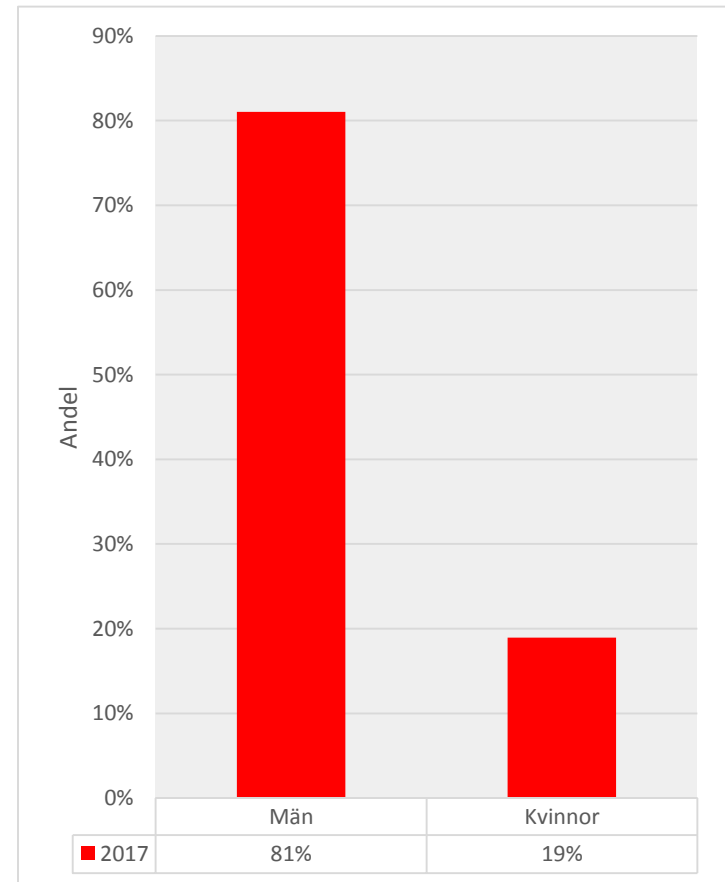
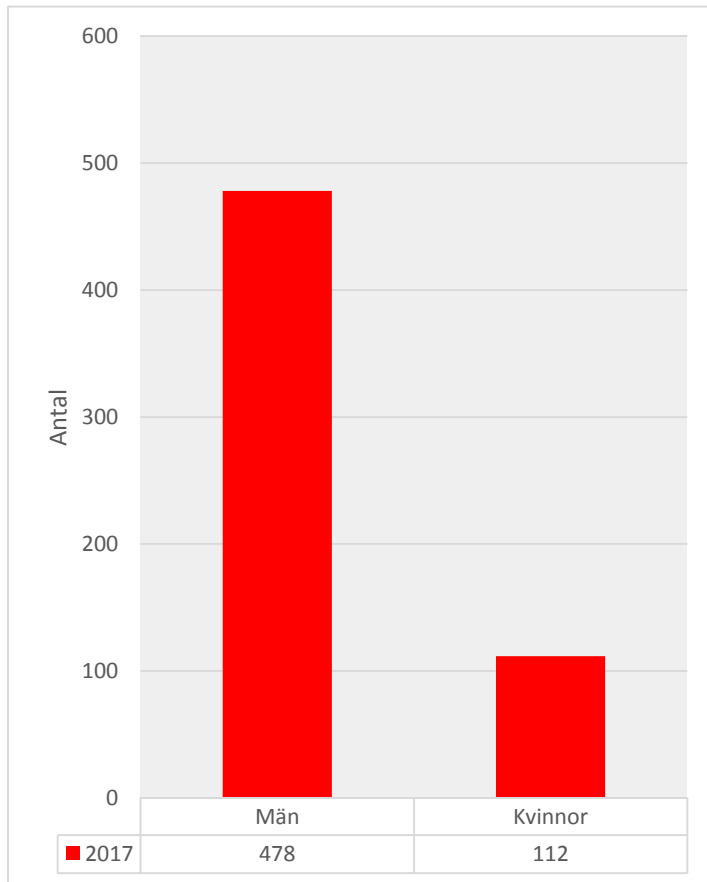


Andelar fotbollstränarutbildade per kategori/genus



Fotbollstränarutbildade per genus

Antal och Andel



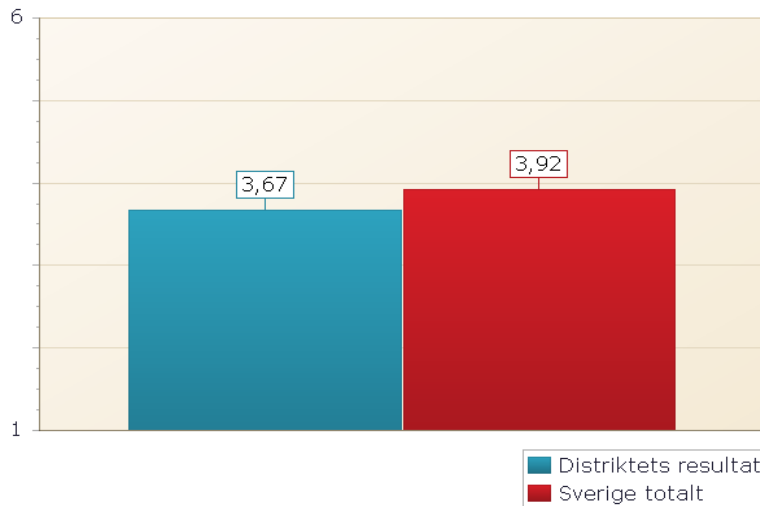


Attityddata



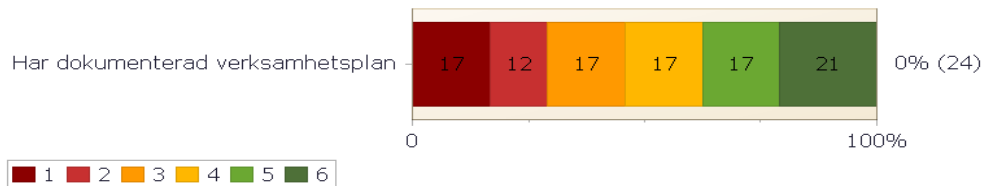
Dokumenterad verksamhetsplan

I vår förening har vi en dokumenterad verksamhetsplan (nedskrivna mål och aktiviteter för året). (1. I mycket liten utsträckning – 6. I mycket stor utsträckning)



Har dokumenterad verksamhetsplan
Active filter: 2017, Distriktsstillhörighet - Medelpads Fotbollförbund

	2014	2017	Trend	Difference
Har dokumenterad verksamhetsplan	4,06	3,67	▼	-0,39

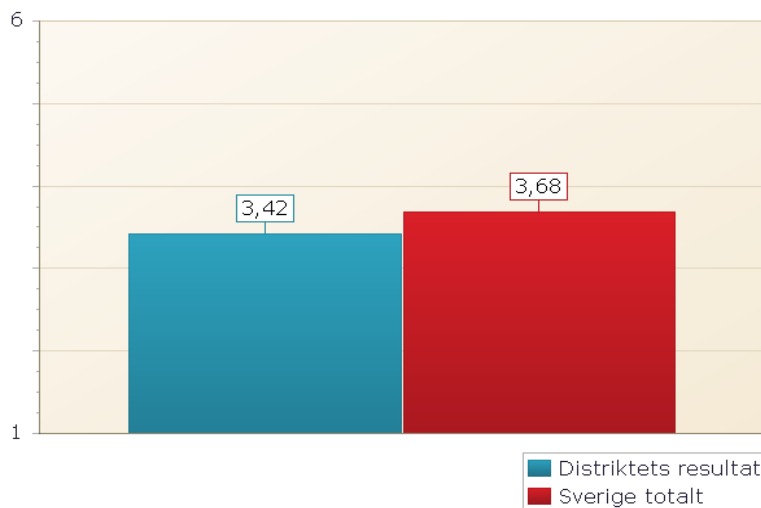


Har dokumenterad verksamhetsplan
Active filter: 2017, Distriktsstillhörighet - Medelpads Fotbollförbund



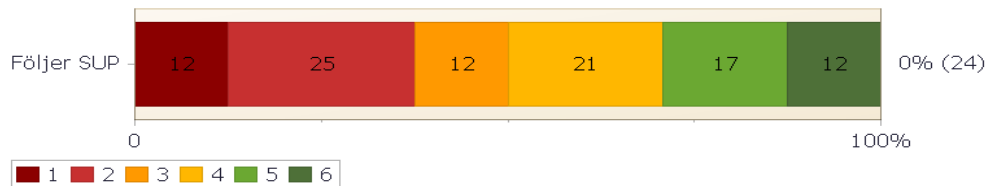
SUP

I vår förening följer vi SvFFs Spelarutbildningsplan (SUP)
(1. I mycket liten utsträckning – 6. I mycket stor utsträckning)



	2014	2017	Trend	Difference
Följer SUP	4,47	3,42	▼	-1,05

Följer SUP
Active filter: 2017, Distriktstillhörighet - Medelpads Fotbollförbund



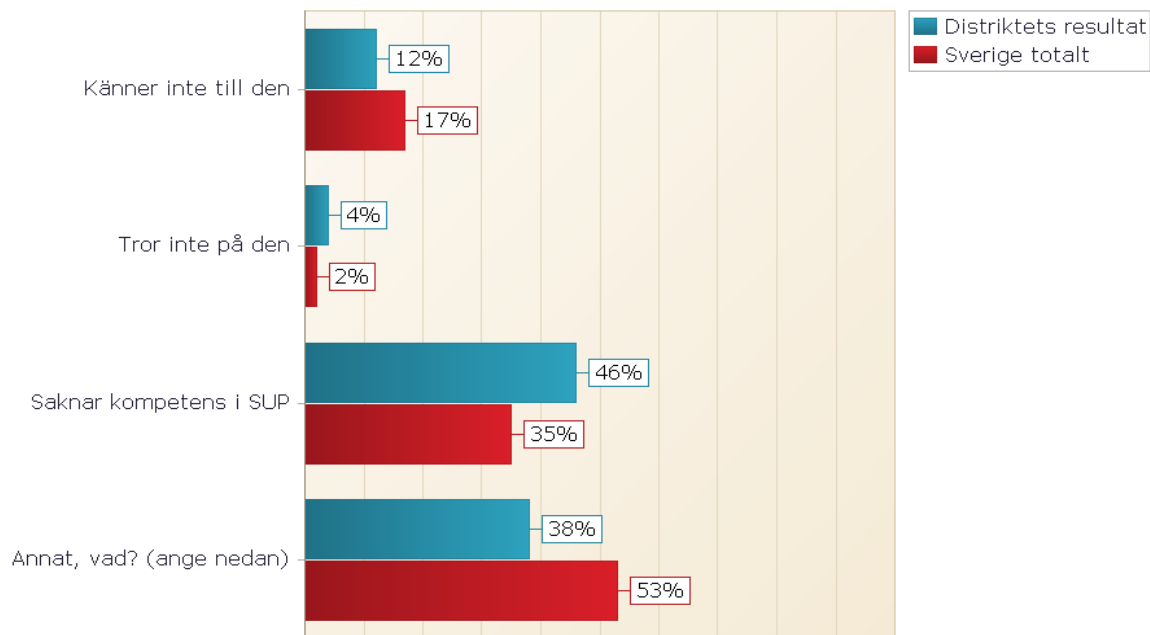
Följer SUP
Active filter: 2017, Distriktstillhörighet - Medelpads Fotbollförbund

Följer inte SUP

Följdfråga på svar 1-3



Vad är det som gör att ni inte följer inriktningen SvFFs Spelarutbildningsplan (SUP)?
(Flervalsfråga)

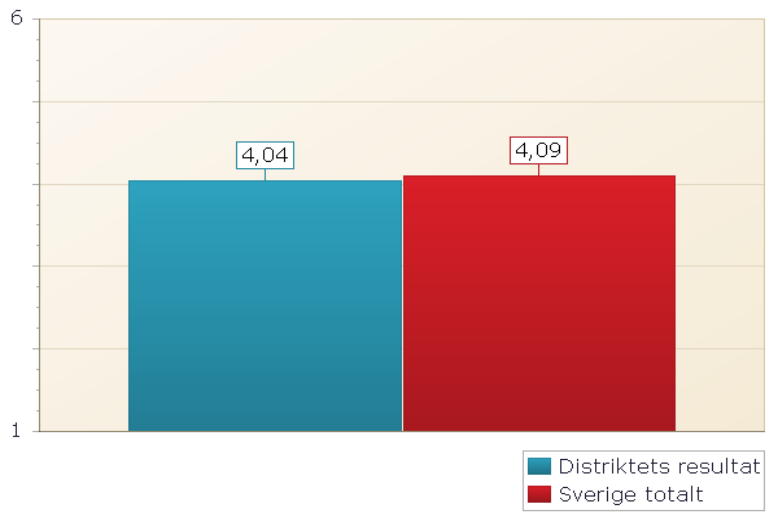


Följer inte SUP pga.
Active filter: 2017, Distriktstillhörighet - Medelpads Fotbollförbund



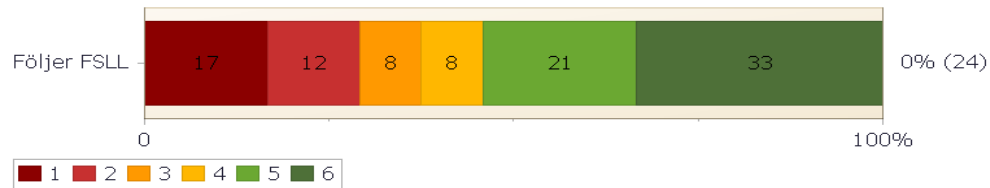
FSLL

I vår förening följer vi Fotbollens Spela, Lek och Lär (FSLL)
(1. I mycket liten utsträckning – 6. I mycket stor utsträckning)



2014 2017 Trend Difference			
Följer FSLL	5,13	4,04	▼ -1,09

Följer FSLL
Active filter: 2017, Distriktstillhörighet - Medelpads Fotbollförbund



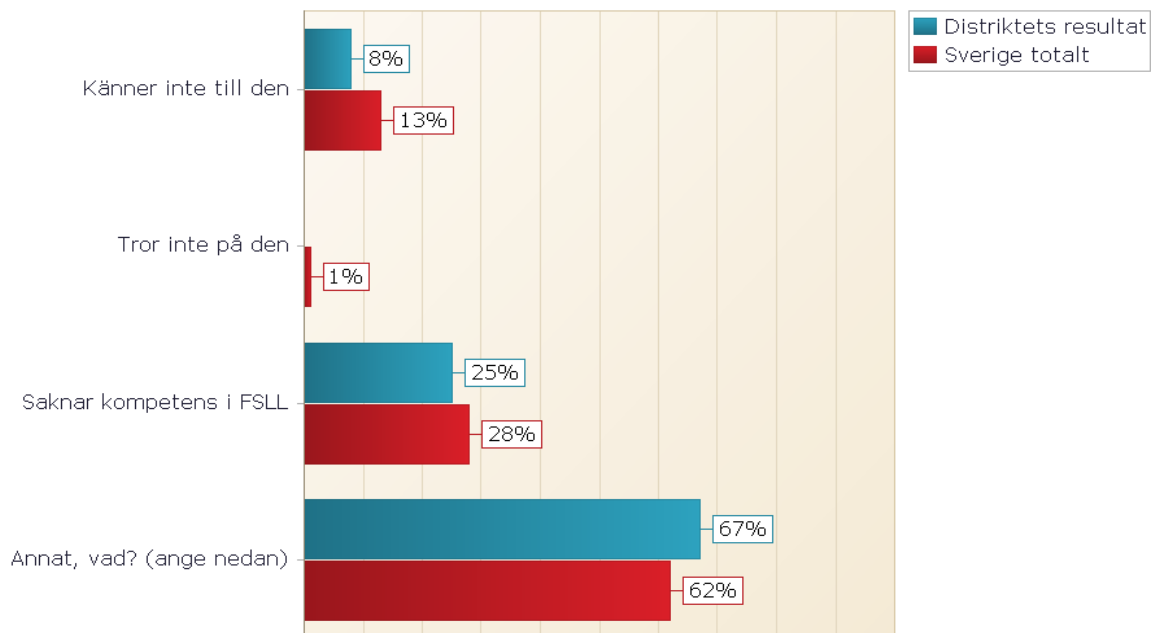
Följer FSLL
Active filter: 2017, Distriktstillhörighet - Medelpads Fotbollförbund

Följer inte FSLL

Följdfråga på svar 1-3



Vad är det som gör att ni inte följer inriktningen Fotbollens Spela, Lek och Lär (FSLL)?
(Flervalsfråga)



Följer inte FSLL pga.
Active filter: 2017, Distriktsstillhörighet - Medelpads Fotbollförbund

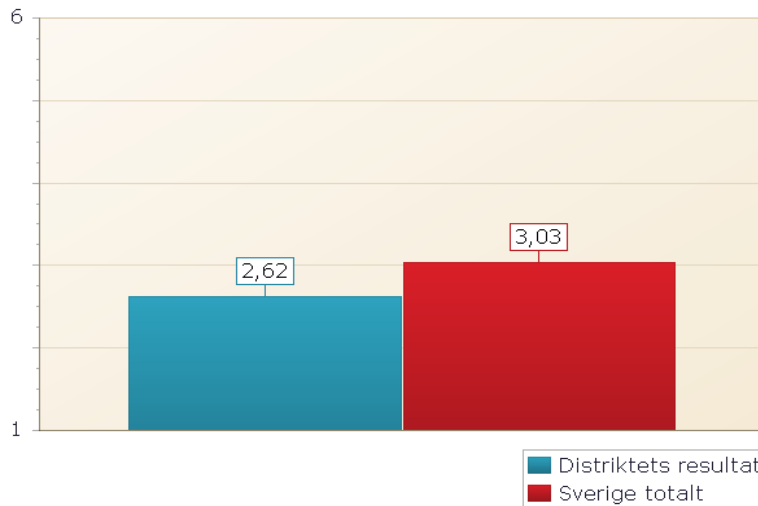


Arbetar aktivt med ledarplan

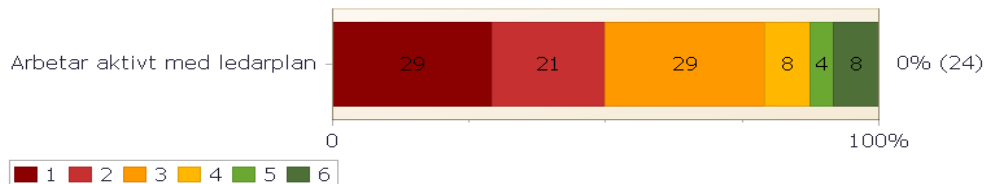
I vår förening arbetar vi aktivt med en nedskrivna plan över hur vi rekryterar, utvecklar och behåller ledare. (1. Instämmer inte alls – 6. Instämmer helt)

2014 2017 Trend Difference

Arbetar aktivt med ledarplan 2,83 2,62 ▼ -0,21



Arbetar aktivt med ledarplan
Active filter: 2017, Distriktstillhörighet - Medelpads Fotbollförbund



Arbetar aktivt med ledarplan
Active filter: 2017, Distriktstillhörighet - Medelpads Fotbollförbund



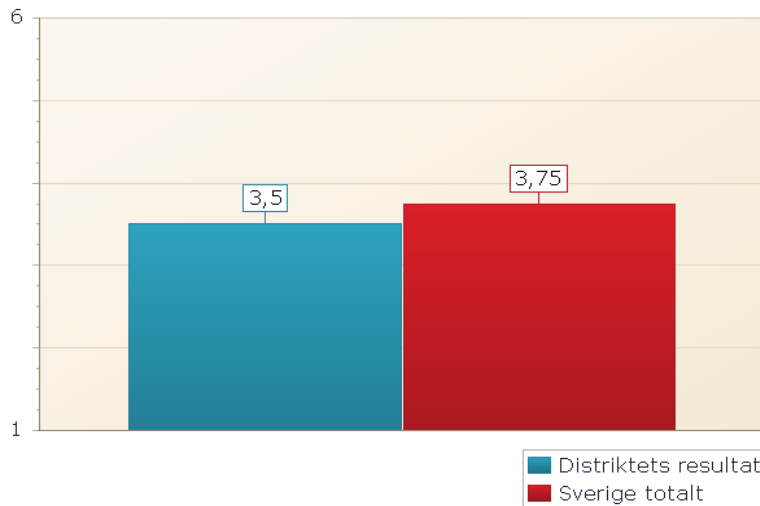
Skickar ledare på tränarutbildning

I vår förening skickar vi ledare kontinuerligt på SvFFs tränarutbildningar.

(1. Instämmer inte alls – 6. Instämmer helt)

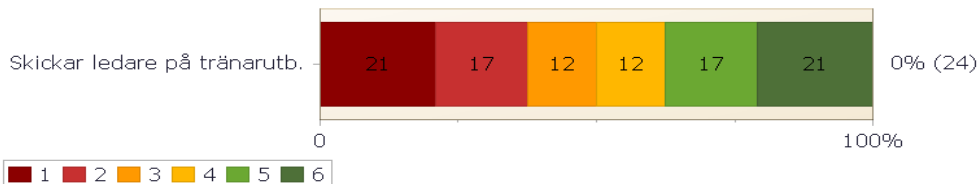
2014 2017 Trend Difference

Skickar ledare på tränarutb. 4,67 3,5 ▼ -1,17



Skickar ledare på tränarutb.

Active filter: 2017, Distriktstillhörighet - Medelpads Fotbollförbund



Skickar ledare på tränarutb.

Active filter: 2017, Distriktstillhörighet - Medelpads Fotbollförbund



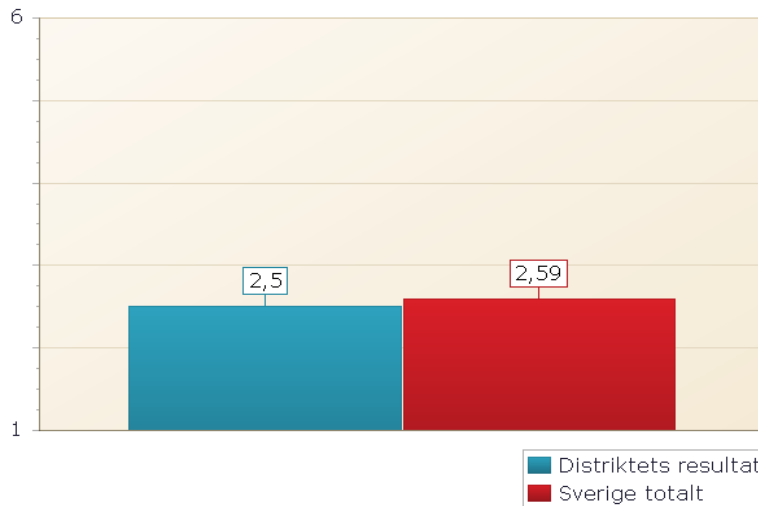
Genomfört Idrottens föreningslära

I vår förening har vi genomfört kursen Idrottens föreningslära.

(1. Instämmer inte alls – 6. Instämmer helt)

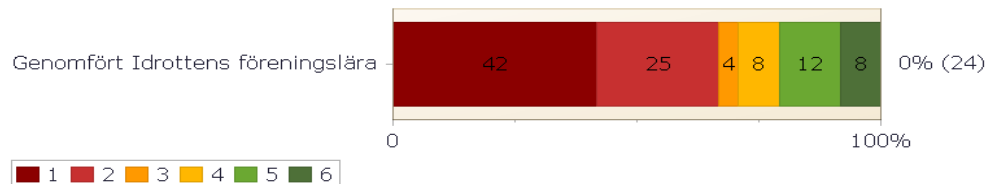
2014 2017 Trend Difference

Genomfört Idrottens föreningslära 3,13 2,5 ▼ -0,63



Genomfört Idrottens föreningslära

Active filter: 2017, Distriktstillhörighet - Medelpads Fotbollförbund

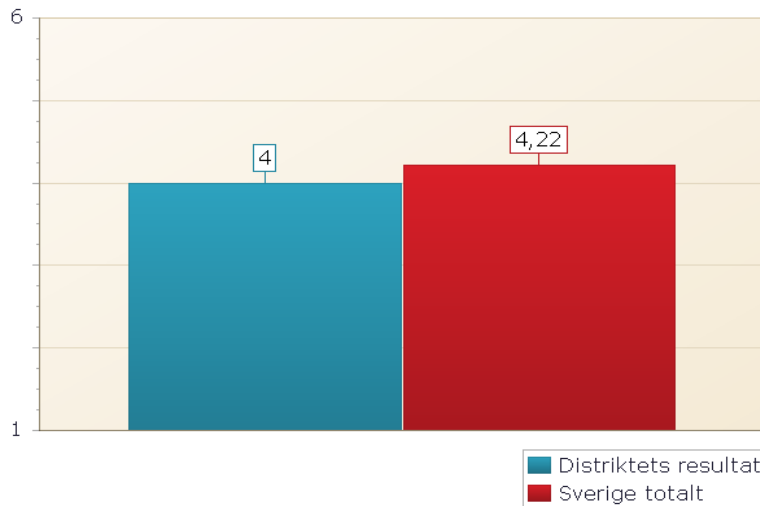


Genomfört Idrottens föreningslära
Active filter: 2017, Distriktstillhörighet - Medelpads Fotbollförbund



Tillgång till anläggningar efter behov

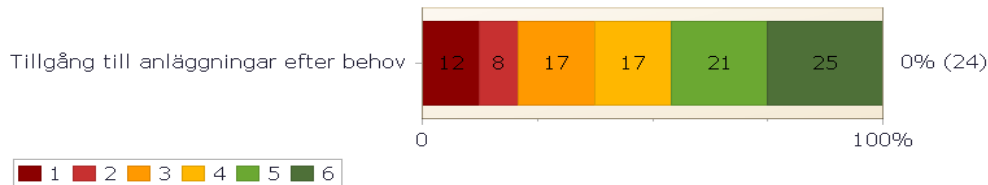
I vår förening har vi tillgång till anläggningar som är anpassat till verksamhetens storlek och behov. (1. Instämmer inte alls – 6. Instämmer helt)



Tillgång till anläggningar efter behov

Active filter: 2017, Distriktsstillhörighet - Medelpads Fotbollförbund

	2014	2017	Trend	Difference
Tillgång till anläggningar efter behov	4,58	4	▼	-0,58



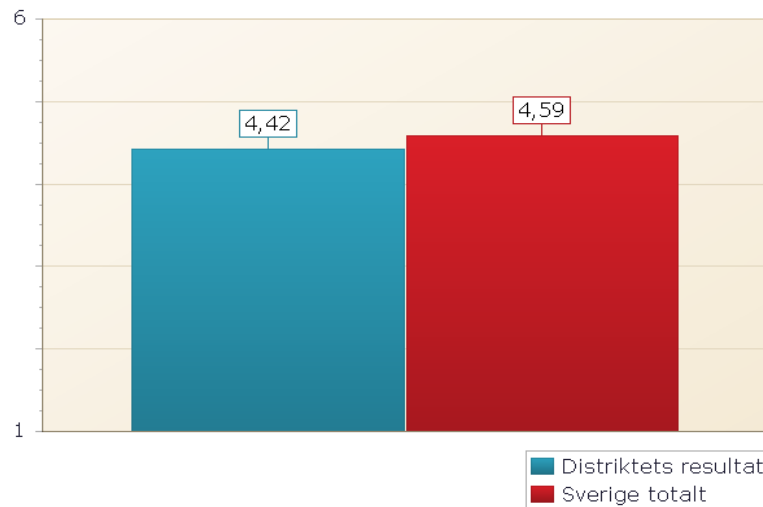
Tillgång till anläggningar efter behov

Active filter: 2017, Distriktsstillhörighet - Medelpads Fotbollförbund



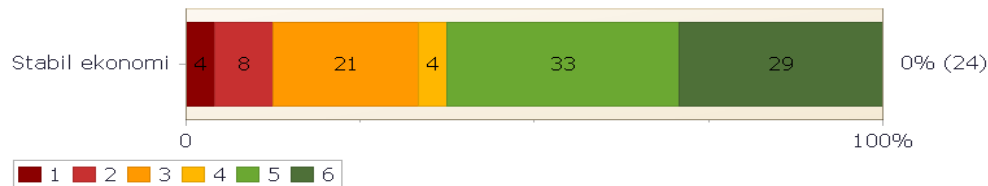
Stabil ekonomi

I vår förening har vi en stabil ekonomi.
(1. Instämmer inte alls – 6. Instämmer helt)



	2014	2017	Trend	Difference
Stabil ekonomi	4	4,42	▲	0,42

Stabil ekonomi
Active filter: 2017, Distriktstillhörighet - Medelpads Fotbollförbund

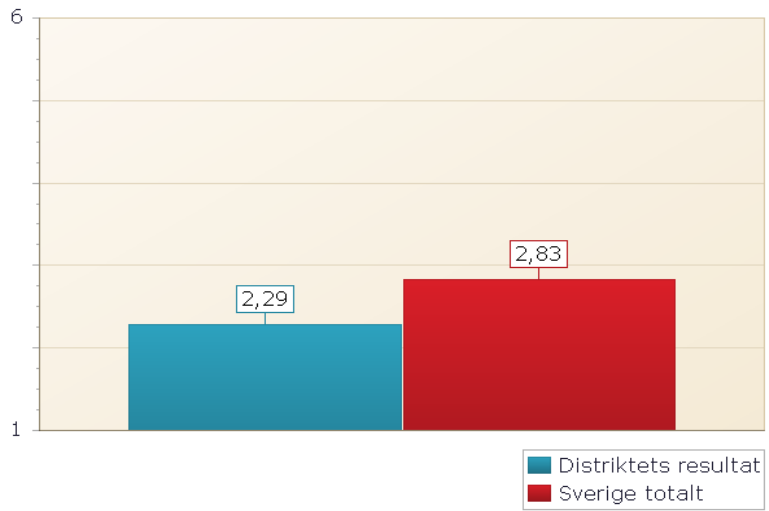


Stabil ekonomi
Active filter: 2017, Distriktstillhörighet - Medelpads Fotbollförbund



Kännedom "Mål och Strategi 2013-2017"

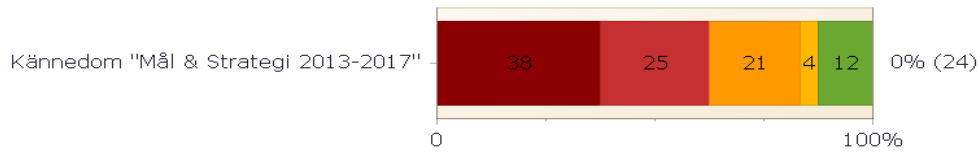
I vår förening känner vi till arbetet med "Mål & Strategi 2013-2017" för svensk fotboll. (1. Instämmer inte alls – 6. Instämmer helt)



Kännedom "Mål & Strategi 2013-2017"

Active filter: 2017, Distriktstillhörighet - Medelpads Fotbollförbund

	2014	2017	Trend	Difference
Kännedom "Mål & Strategi 2013-2017"	3	2,29	▼	-0,71



Kännedom "Mål & Strategi 2013-2017"

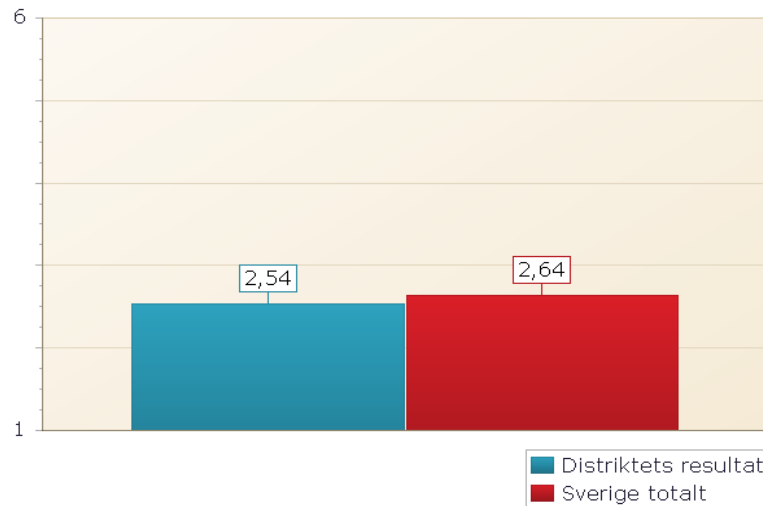
Active filter: 2017, Distriktstillhörighet - Medelpads Fotbollförbund



Administrativ samverkan

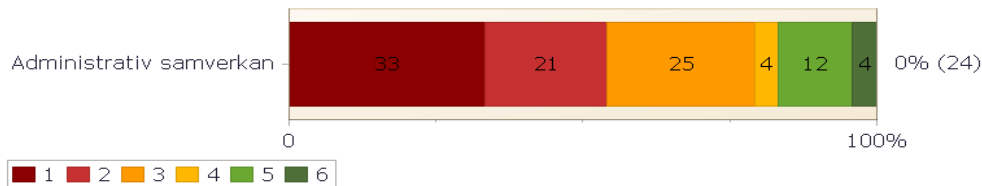
I vår förening har vi administrativ samverkan med andra föreningar.

(1. Instämmer inte alls – 6. Instämmer helt)



Administrativ samverkan
Active filter: 2017, Distriktsstillhörighet - Medelpads Fotbollförbund

	2014	2017	Trend	Difference
Administrativ samverkan	1,72	2,54	▲	0,82



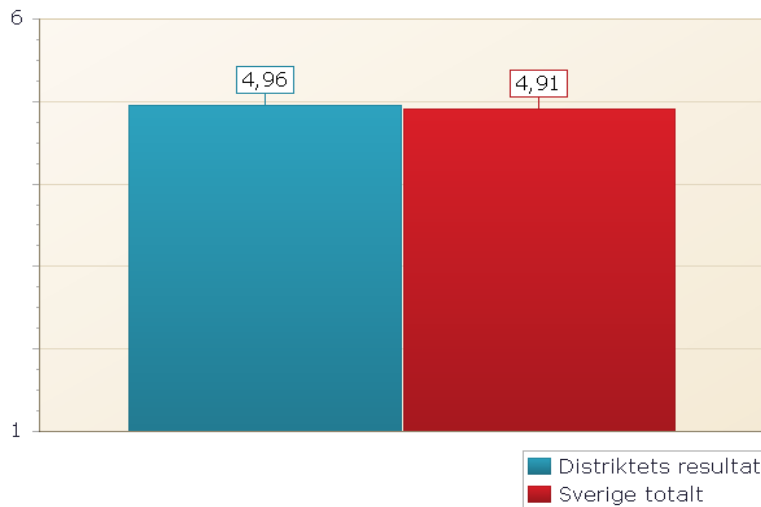
Administrativ samverkan
Active filter: 2017, Distriktsstillhörighet - Medelpads Fotbollförbund



Föreningen är en viktig samhällsaktör

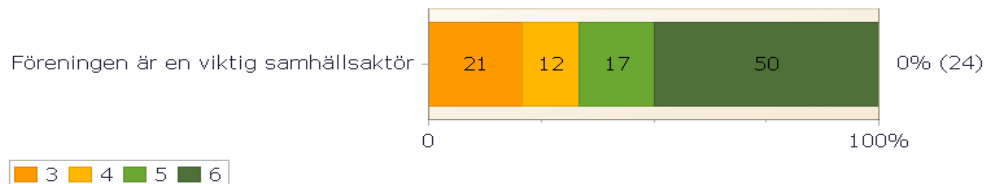
På vår hemort är vår fotbollsförening en viktig samhällsaktör.

(1. Instämmer inte alls – 6. Instämmer helt)



	2014	2017	Trend	Difference
Föreningen är en viktig samhällsaktör	5,44	4,96	▼	-0,48

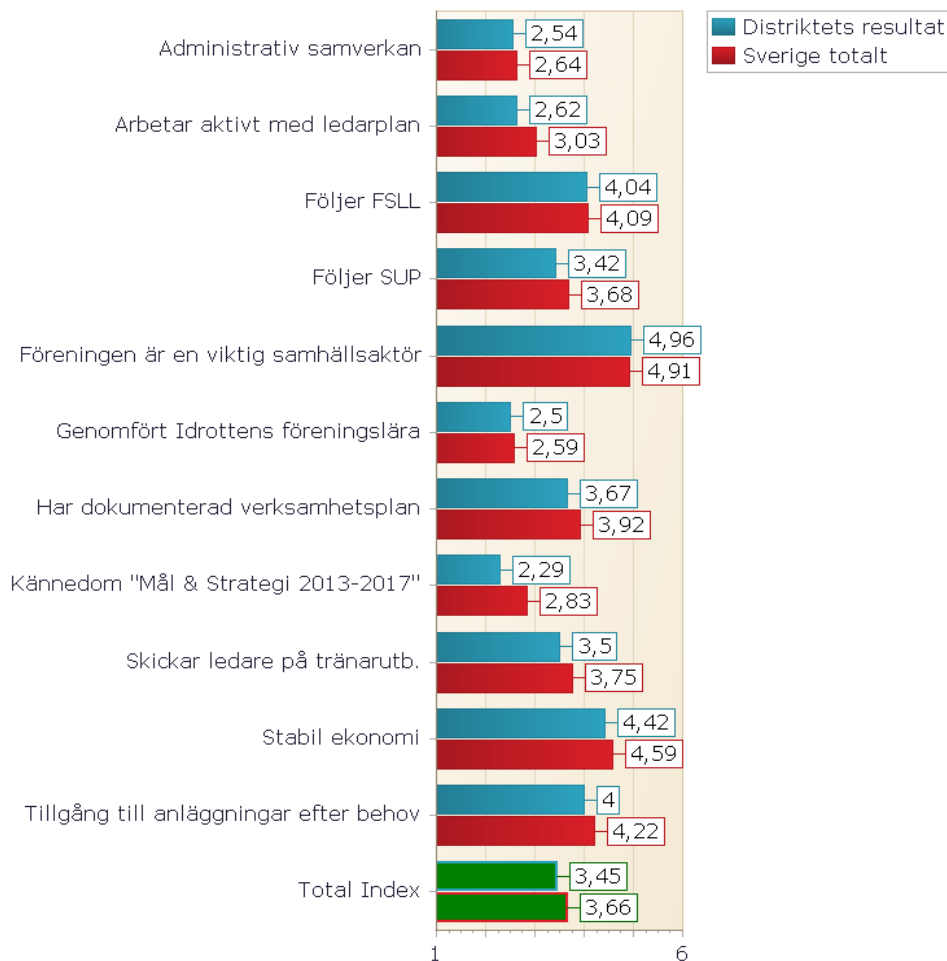
Föreningen är en viktig samhällsaktör
Active filter: 2017, Distriktstillhörighet - Medelpads Fotbollförbund



Föreningen är en viktig samhällsaktör
Active filter: 2017, Distriktstillhörighet - Medelpads Fotbollförbund

Summering attityddata

Total index (alla skalfrågor)



	2014	2017	Trend	Difference
Administrativ samverkan	1,72	2,54	▲	0,82
Arbetar aktivt med ledarplan	2,83	2,62	▼	-0,21
Följer FSSL	5,13	4,04	▼	-1,09
Följer SUP	4,47	3,42	▼	-1,05
Föreningen är en viktig samhällsaktör	5,44	4,96	▼	-0,48
Genomfört Idrottens föreningslära	3,13	2,5	▼	-0,63
Har dokumenterad verksamhetsplan	4,06	3,67	▼	-0,39
Kännedom "Mål & Strategi 2013-2017"	3	2,29	▼	-0,71
Skickar ledare på tränarutb.	4,67	3,5	▼	-1,17
Stabil ekonomi	4	4,42	▲	0,42
Tillgång till anläggningar efter behov	4,58	4	▼	-0,58
Total Index	4,03	3,45	▼	-0,58

Alla skalfrågor

Active filter: 2017, Distriktstillhörighet - Medelpads Fotbollförbund