



**Bildat 1917**

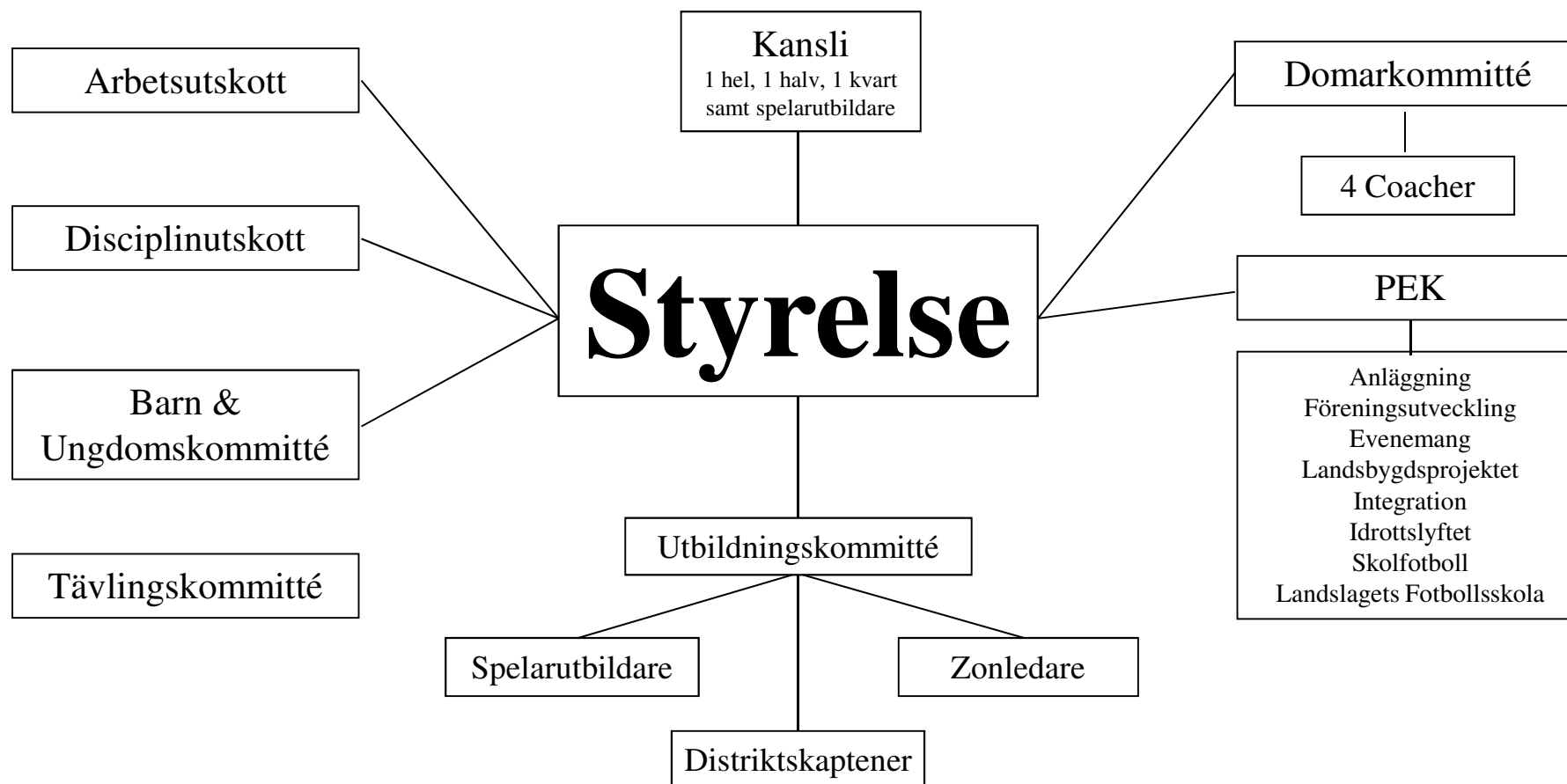
**9 Kommuner**

**Strömstad, Tanum, Sotenäs, Lysekil, Munkedal,  
Uddevalla, Orust, Tjörn, Stenungsund**

**3 tidigare kansliplatser – Uddevalla, Lysekil och Strömstad**



# Bohusläns Fotbollförbund





# Bohusläns Fotbollförbund

---

## Nyttig historik

### 1989

en svartvit dator som användes till lottning och matchresultat  
en fax  
en skrivmaskin (Facit)

### 1995

internet med hemsida

### 2009

fogis



# Bohusläns Fotbollförbund

---

## Antal herrlag 1989 kontra 2016

### 1989

Söderettan – IK Oddevold  
Div 2 – IFK Strömstad  
Div 3 – IFK Uddevalla, Grebbestads IF  
Div 4 – 12 lag varav 6 från Bohuslän

Div 5 N – 12 lag  
Div 5 S – 12 lag  
Div 6 N – 10 lag  
Div 6 S – 9 lag

Reserv Elit – 10 lag  
Norra reserv 1 – 10 lag  
Södra reserv 1 – 10 lag  
Norra reserv 2 – 10 lag  
Södra reserv 2 – 10 lag

Norra junior – 8 lag  
Södra junior – 7 lag  
Norra Oldboys – 6 lag  
Södra Oldboys – 5 lag

**Totalt 130 lag**

### 2016

Superettan – Ljungskile SK  
Div 1 S – IK Oddevold  
Div 2 – IFK Uddevalla, Stenungsunds IF, Grebbestads IF  
Div 3 – IK Svane

Div 4 – 12 lag varav 6 från Bohuslän  
Div 5 – 12 lag  
Div 6 N – 10 lag  
Div 6 S – 10 lag

Div 7 N – 6 lag  
Div 7 S – 5 lag

U21 – 1 lag  
U19 – 2 lag  
U17 – 2 lag

**Totalt 60 lag**



# Bohusläns Fotbollförbund

---

## Antal damlag 1989 kontra 2016

### 1989

Div 3 – 5 lag  
Div 4 – 9 lag  
Div 5 – 10 lag

**Totalt 24 lag**

### 2016

Div 1 – IK Rössö Uddevalla, Stenungsunds IF, Vallens IF  
Div 2 – 8 lag  
Div 3 – 4 lag  
Div 4 – 1 lag

**Totalt 16 lag**

#### **Herr föreningar som deltog med lag -89 som antingen lagt ned eller gått samman:**

Överby IF, Hällevadsholms SK, Dingle IF, Skee IF, Fjällbacka IK, Lindesnäs BK, Rabbalshede IK, Hunnebostrands GOIF, Bovallstrands IF, BAK Borst, Fridhems BK, Sibräcka GOIF, FK Ölandia, Mollösunds IF, IFK Marstrand, Hjärtums IS, Stenshults IF

#### **Damföreningar:**

Stala IF, Myckleby IK, IK Oddevold,, IFK Valla, Skärhamns IK, Lysekils FF, Ljungskile SK, Skredsviks SK, Hedekas IF, Mollösunds IF

**Nya föreningar:** Svarteborg, Gilleby/Stala, Tjörns FF



# Bohusläns Fotbollförbund

---

## BFF-året

BFFs årsmöte i början på mars

SvFFs årsmöte samt Götalandskonferensen i slutet av mars

Seriestarter för seniorer och ungdomar i april

Distriktslagsverksamhet – förberedande och elitläger, april-juni

Semesterperiod i juli, eventuella omlottningar av serier

Fortsatt seriespel och distriktslagsverksamhet augusti – oktober

Utbildningsperiod, inomhusspel, distriktslagscuper i november – december

Budgetarbete, Idrottslyftsförberedelser, årsberättelse samt revision i december - februari



# Bohusläns Fotbollförbund

---

## Ekonomi

Enligt SvFF beslut – eget kapital på minst 500 000 kr

Redovisar ekonomin vid varje styrelsemöte

Ca 130 kontrolluppgifter

Helene bokför/konterar och sänder underlag till Jessica varje dag

Jessica betalar och bokför i systemet

Fördelar ca 1 miljon i idrottslyftsmedel

Tar in ca 600 000 kronor i licensavgifter som inbetalas till Folksam via SvFF

Distriktsbidrag från SvFF och VSIF ca 540 000 kr

Tar in ca 450 000 kronor i föreningsavgifter

Tillkommer periodvis arrangemangsinkomster

Viss sponsring