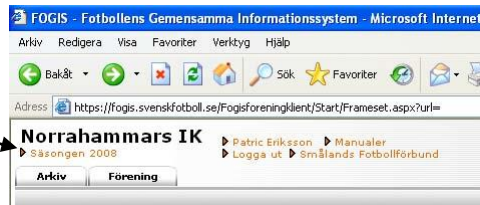


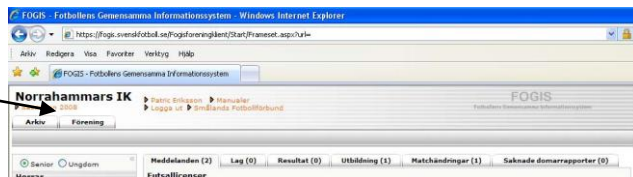
Hur ändrar jag föreningens hemmamatcher i FOGIS?

(Vid seriematcher i Utv. A-B, Junior P18, P16, F16 Dam samt ungdomslag)

1. Se till att du är på rätt säsong.
Skulle du vara på förra året så klickar du på "Säsongen 20xx" och välj rätt år.



2. Börja med att klicka på **Förening**.



3. Klicka på **Senior/ungdom** och sedan på den **Tävling** du vill göra matchändring i.



3. Klicka på **Matcher**.
Du får då fram en lista med matcher för laget du valt.

Är laget anmänt i flera tävlingar väljer du rätt tävling i rulllisten.
Klicka på **Matchnumret** så du kommer du till den match du vill ändra.

Tävlingskategori - DM P16

Tävling	MatchNr	Omg	Hemmalag	Bortalag	Datum / tid
DM P92 grupp 3	144603002	1	Egnahems BK	Norrahammars Fotboll	2008-04-06 13:40
DM P92 grupp 3	144603004	2	Norrahammars Fotboll	Råsälatt SK	2008-04-13 19:00
DM P92 grupp 3	144603005	3	Ekhagens IF	Norrahammars Fotboll	2008-04-20 13:00

4. Ändra **Datum** och **Tid**.

Du kan även välja annan **Anläggning** som finns inlagd under föreningen.
Tryck på **Spara**.
Välj därefter **Nästa hemmamatch** och upprepa steg 4.



5. För att ändra matcher för nästa lag klickar du på den **Tävling** du vill ändra matcher i och upprepa steg 3 till 4.

