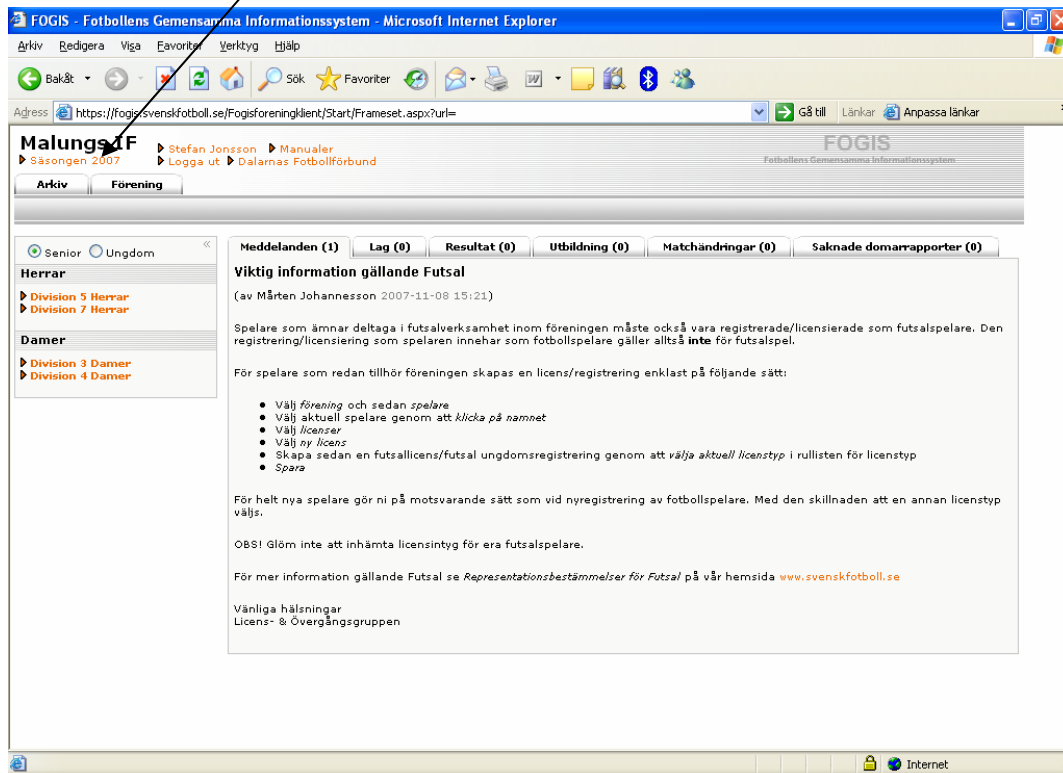


Anmäl lag till seriespel nya lag.

Föreningsadministratör eller Föreningsanvändare kan anmäla lag till seriespel. Denna manual gäller för anmälan till seriespel för damer div. 5, herrar div. 7, juniorserier ungdomslag och samtliga cuper.

1. Byt säsong till 2009. Klicka på Säsongen 2008.

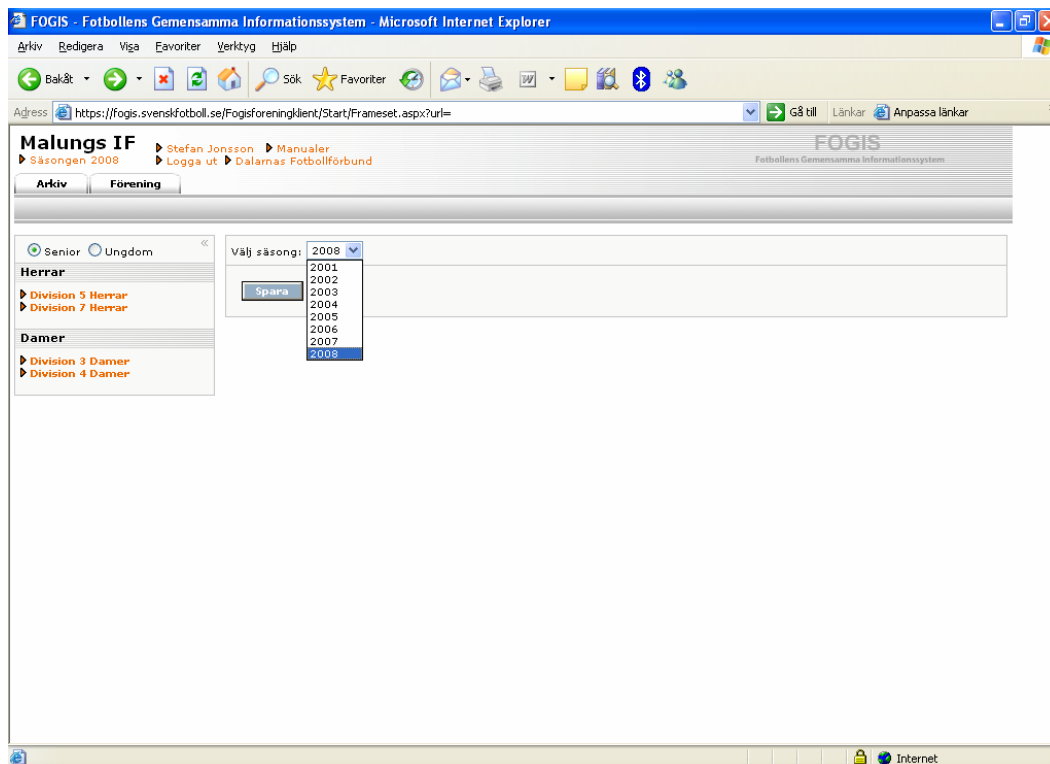


The screenshot shows the FOGIS web application interface. The browser title is "FOGIS - Fotbollens Gemensamma Informationssystem - Microsoft Internet Explorer". The address bar shows the URL: <https://fogis.svenskfotboll.se/Fogisforeningklient/Start/Frameset.aspx?url=>. The page header includes "Malungs IF" and "Säsongen 2007". The main content area displays a message titled "Viktig information gällande Futsal" (Important information regarding Futsal) from Mårten Johansson on 2007-11-08. The message discusses the registration process for futsal players, including the need to be registered/licensed as futsal players and the steps to create a license/registration for existing players. A list of instructions is provided:

- Välj förening och sedan spelare
- Välj aktuell spelare genom att klicka på namnet
- Välj licenser
- Välj ny licens
- Skapa sedan en futsallicens/futsal ungdomsregistrering genom att välja aktuell licens typ i rullisten för licens typ
- Spara

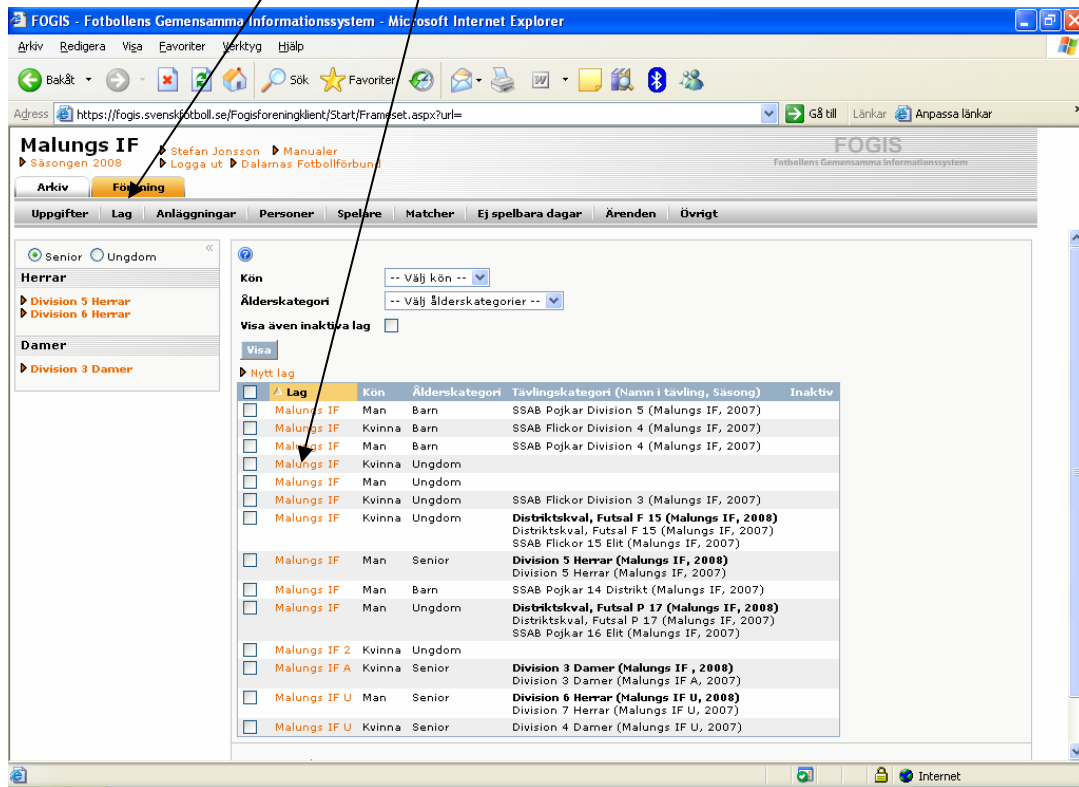
The message also includes a warning: "OBS! Glöm inte att inhämta licensintyg för era futsalspelare." and a reference to the Swedish Football Federation website (www.svenskfotboll.se) for more information.

2. Byt till säsong 2009, klicka på "Spara"

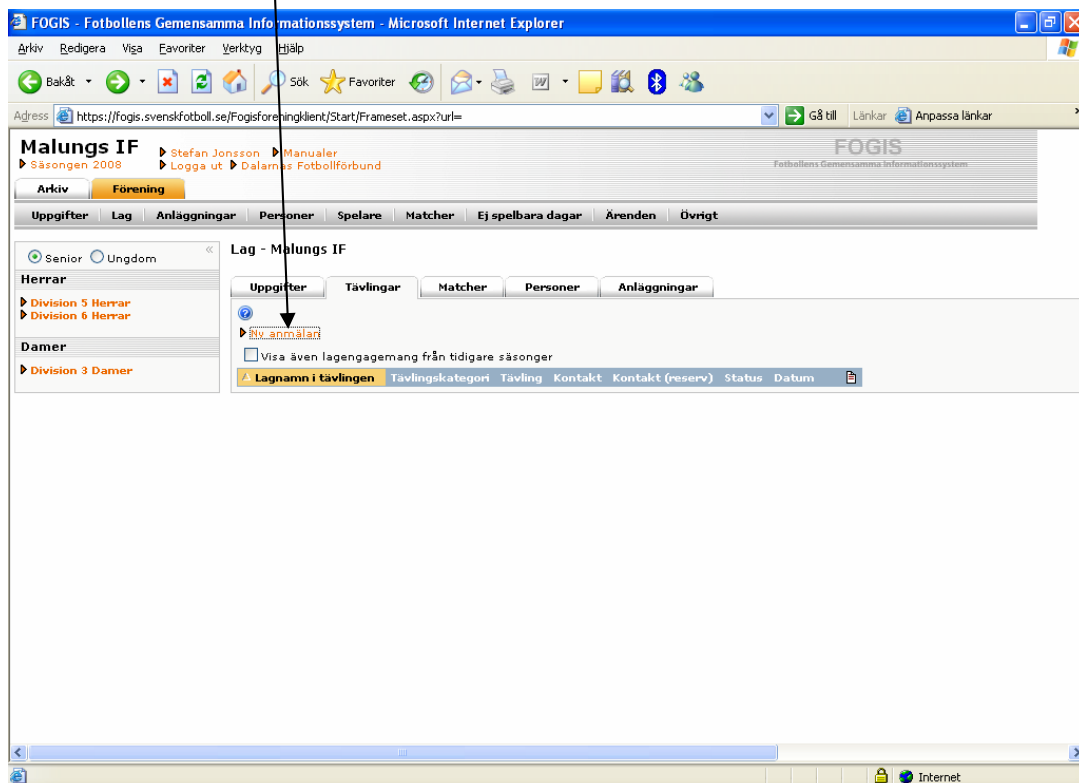


The screenshot shows the FOGIS web application interface with the season selection dropdown menu open. The browser title is "FOGIS - Fotbollens Gemensamma Informationssystem - Microsoft Internet Explorer". The address bar shows the URL: <https://fogis.svenskfotboll.se/Fogisforeningklient/Start/Frameset.aspx?url=>. The page header includes "Malungs IF" and "Säsongen 2008". The main content area displays a form with a dropdown menu labeled "Välj säsong:" (Select season:). The dropdown menu is open, showing a list of years from 2001 to 2008. The year 2008 is currently selected. A "Spara" (Save) button is visible below the dropdown menu.

3. Klicka på länken "Lag". Välj lag som du vill anmäla till respektive kategori (division). Ex lag som förra året spelade i div. 5 och i år skall anmälas till div. 4 använd detta lag.



4. Klicka på "Ny anmälan"



5. Välj tävlingskategori. Välj kontaktperson. Om kontaktpersonen inte finns, klicka på kikaren och följ instruktionerna under punkt 5-8. Skriv in eventuella önskemål i rutan Kommentar. Skriv in lagets dräktfärg i avsedda rutor. Avsluta genom att klicka på "Spara".

Malungs IF

Stefan Jonsson Manualer
Säsongen 2008 Logga ut Dalarnas Fotbollförbund

Arkiv Förening

Uppgifter Lag Anläggningar Personer Spelar Matcher Fj spelbara dagar Ärenden Övrigt

Senior Ungdom

Ungdom övrigt

Distriktskval, Futsal F 15
Distriktskval, Futsal P 17

Lag - Malungs IF

Uppgifter Tävlingar Matcher Personer Anläggningar

Lag Malungs IF

Lagnamn i tävlingen Malungs IF

Kombinerat lag

Tävlingskategori* -- Välj tävlingskategori --

Kontaktperson -- Föreningens personer --

Kontaktperson (reserv) -- Föreningens personer --

Kommentar

Hemmaplan -- Välj anläggning/plan --

Reservplan -- Välj reservanläggning/plan --

Ordinarie ställ (tröja/byxa/strumpa) Grön/vit

Reservställ (tröja/byxa/strumpa)

Ordinarie ställ (målvalt) (tröja/byxa/strumpa)

Reservställ (målvalt) (tröja/byxa/strumpa)

Spara

Älderskategori
Ungdom
Kön
Kvinna
Kontaktperson
Hemmaplan
Skinnarvallen, fotboll
Lagengagemang 2007
SSAB Flickor Division 3

6. Klicka på fliken "Personer". Klicka på länken "Lägg till person".

Malungs IF

Stefan Jonsson Manualer
Säsongen 2008 Logga ut Dalarnas Fotbollförbund

Arkiv Förening

Senior Ungdom

Herrar

Division 5 Herrar
Division 6 Herrar

Damer

Division 3 Damer

Lag - Malungs IF U

Uppgifter Tävlingar Matcher Personer Anläggningar

Lägg till person

Visa även avslutade roller

Person	E-post	Lagnamn	Tävlingskategori	Roll	Kontaktperson
--------	--------	---------	------------------	------	---------------

7. Sök personen i den gemensamma databasen. Var uppmärksam med stavningen när du söker (för att undvika dubletter i systemet). Om personen inte finns, klicka på Ny person och lägg upp personen. Finns personen redan kopplad till föreningen hittar du den här.

Sök person -- Webbside-dialogruta

Förnamn - Vid sökning på namn måste man ange något i fälten för både förnamn och efternamn.
- Man kan söka på enbart personnr.
- Självklart kan man ange något i alla fält vid sökning.

Efternamn

Personnr

Sök även namn med liknande stavning

Aktiva personer

Inaktiva personer

Sök

► [Ny person](#)

► [Personer hos Malungs IF](#)

Förnamn	Efternamn	Personnr	Adress	Postnr	Ort	Roll
---------	-----------	----------	--------	--------	-----	------

https://fogis.svenskfotboll.se/Fogisforeningklient/Person/PersonSokModalSkal.aspx?valjRoll=lagRoll&lagId=28179 Internet

8. Klicka på personen som du vill ha som kontaktperson.

Sök person -- Webbsidedialogruta

Förnamn: - Vid sökning på namn måste man ange något i fälten för både förnamn och efternamn.
Efternamn: - Man kan söka på enbart personnr.
Personnr:
Sök även namn med liknande stavning:
Aktiva personer:
Inaktiva personer:

► Ny person
► Personer hos Malungs IF

Förnamn	Efternamn	Personnr	Adress	Postnr	Ort	Roll
Thomas	Söderlund		Skiftesvägen 171	35253	Växjö	
Thomas	Söderlund		Fagerviksvägen 4	82064	Näsviken	
Thomas	Söderlund					
Thomas	Söderlund		Verktygsgatan 24	78234	MALUNG	Domaransvarig
Thomas	Söderlund					

https://fogis.svenskfotboll.se/Fogisforeningklient/Person/PersonSokModal5kal.aspx?valjRoll=lagRoll&lagId=28179 Internet

9. Välj rollen kontaktperson. Klicka på "Spara".

Roll -- Webbsidedialogruta

Förening: Malungs IF
Lag:
Roll:

- Ass tränare
- Fysioterapeut
- Kiropraktor
- Kontaktperson**
- Laganknuten
- Lagledare
- Läkare
- Massör
- Materialförvaltare
- Målvaktstränare
- Naprapat
- Sjukvårdset

https://fogis.sver... Internet